

Nombre del Producto: Anticuerpo monoclonal de conejo S100A4**Nº de Catálogo: AMRe02564**

Solo para uso en investigación.

Resumen

Descripción	Anticuerpo monoclonal de conejo recombinante
Huésped	Conejo
Aplicación	WB,IHC,ICC/IF,IP
Reactividad	Humano
Conjugación	No conjugado
Modificación	Sin modificar
Isotipo	IgG
Clonalidad	Monoclonal
Formato	Líquido
Concentración	0,54 mg/ml. La concentración de este producto puede variar según el lote.
Almacenamiento	Hacer alícuotas y almacenar a -20°C (válido por 12 meses). Evitar ciclos de congelación/descongelación.
Envío	Bolsas de hielo
Tampon	50 mM de Tris-glicina (pH 7,4), 0,15 M de NaCl, 40 % de glicerol, 0,01 % de azida sódica y 0,05 % de proteína protectora
Purificación	Purificación por afinidad

Aplicación

Relación de Dilución	WB 1:500-1:1000,IHC 1:50-1:100,ICC/IF 1:50-1:200,IP 1:20-1:50
Peso Molecular	Calculated MW: 12 kDa; Observed MW: 12 kDa

Información del Antígeno

Nombre del Gen	S100A4 18A2; 42A; calcium Placental protein; Calvasculin; CAPL; Fibroblast specific protein 1; Fibroblast specific protein; FSP1; Leukemia multidrug resistance associated protein; Malignant transformation suppression 1; Metastasin; MTS1; OTTHUMP00000015467;
Nombres Alternativos	OTTHUMP00000015468; P9KA; PEL98; Placental calcium-binding protein; Protein Mts1; Protein S100 A4; Protein S100-A4; S100 calcium binding protein A4 (calcium protein; calvasculin; metastasin; murine placental homolog); S100 calcium binding protein A4; S100 calcium-binding protein A4; S100a4; S10A4_HUMAN.

ID del Gen	6275
ID SwissProt	P26447
Inmunógeno	Proteína recombinante de S100A4 humana

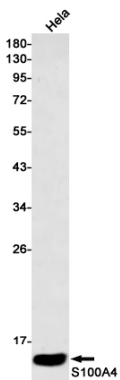
Antecedentes

La proteína codificada por este gen pertenece a la familia S100 de proteínas que contienen dos motivos de unión al calcio, denominados EF-hand. Esta proteína podría participar en la motilidad, la invasión y la polimerización de la tubulina. Los reordenamientos cromosómicos y la expresión alterada de este gen se han relacionado con la metástasis tumoral.

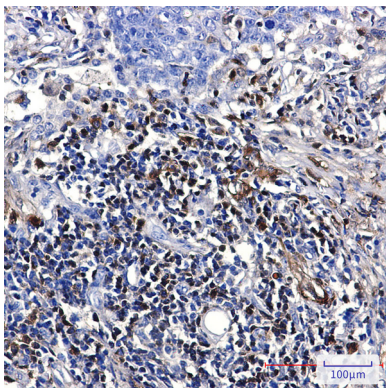
Área de Investigación

Cardiovascular

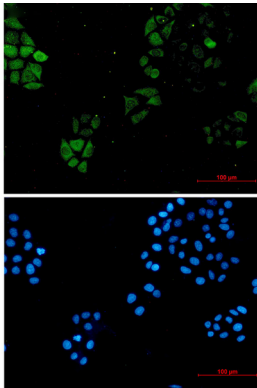
Datos de Imagen



Análisis de transferencia Western de S100A4 en lisados de HeLa usando el anticuerpo S100A4.



Análisis inmunohistoquímico de cáncer de pulmón humano incluido en parafina utilizando el anticuerpo S100A4. Se utilizó citrato de sodio a alta presión y temperatura, pH 6,0, para la recuperación de antígeno.



Análisis inmunocitoquímico de S1A4 (verde) en hela utilizando el anticuerpo S100A4 y DAPI (azul).