

Nombre del Producto: Anticuerpo monoclonal de conejo RRM1**Nº de Catálogo: AMRe02555**

Solo para uso en investigación.

Resumen

Descripción	Anticuerpo monoclonal de conejo recombinante
Huésped	Conejo
Aplicación	WB,IHC,ICC/IF,IP
Reactividad	Humano
Conjugación	No conjugado
Modificación	Sin modificar
Isotipo	IgG
Clonalidad	Anticuerpo monoclonal
Formato	Líquido
Concentración	0,6 mg/ml. La concentración de este producto puede variar según el lote.
Almacenamiento	Hacer alícuotas y almacenar a -20°C (válido por 12 meses). Evitar ciclos de congelación/descongelación.
Envío	Bolsas de hielo
Tampon	50 mM de Tris-glicina (pH 7,4), 0,15 M de NaCl, 40 % de glicerol, 0,01 % de azida sódica y 0,05 % de proteína protectora
Purificación	Afinidad purificada

Aplicación

Relación de Dilución	WB 1:500-1:1000,IHC 1:50-1:100,ICC/IF 1:50-1:200,IP 1:20-1:50
Peso Molecular	Calculated MW: 90 kDa; Observed MW: 90 kDa

Información del Antígeno

Nombre del Gen	RRM1
Nombres Alternativos	RRM1; R1; RIR1; RR1
ID del Gen	6240
ID SwissProt	P23921
Inmunógeno	Un péptido sintético de RRM1 humano

Antecedentes

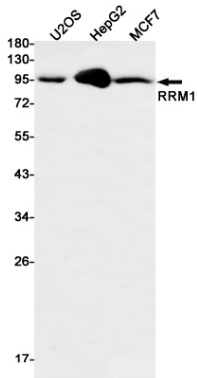
Proporciona los precursores necesarios para la síntesis de ADN. Cataliza la biosíntesis de desoxirribonucleótidos a partir de los

ribonucleótidos correspondientes.

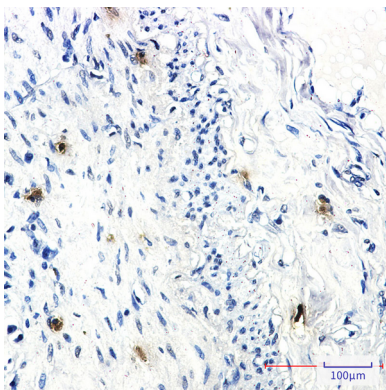
Área de Investigación

Epigenética y señalización nuclear

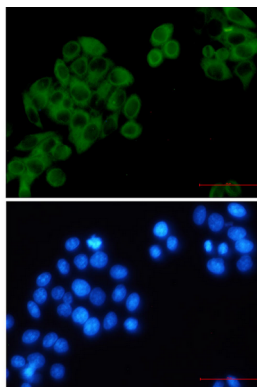
Datos de Imagen



Análisis de transferencia Western de RRM1 en lisados U2OS, HepG2, MCF-7 usando el anticuerpo RRM1.



Análisis inmunohistoquímico de cáncer de pulmón humano incluido en parafina utilizando el anticuerpo RRM1. Se utilizó citrato de sodio a alta presión y temperatura, pH 6,0, para la recuperación de antígeno.



Análisis inmunocitoquímico de RRM1 (verde) en HeLa utilizando el anticuerpo RRM1 y DAPI (azul).