

**Nombre del Producto: Anticuerpo monoclonal de conejo RPS6****Nº de Catálogo: AMRe02553**

Solo para uso en investigación.

**Resumen**

<b>Descripción</b>	Anticuerpo monoclonal de conejo recombinante
<b>Huésped</b>	Conejo
<b>Aplicación</b>	WB,IHC,ICC/IF,IP
<b>Reactividad</b>	Humano, Ratón, Rata
<b>Conjugación</b>	No conjugado
<b>Modificación</b>	Sin modificar
<b>Isotipo</b>	IgG
<b>Clonalidad</b>	Monoclonal
<b>Formato</b>	Líquido
<b>Concentración</b>	0,3 mg/ml. La concentración de este producto puede variar según el lote.
<b>Almacenamiento</b>	Hacer alícuotas y almacenar a -20°C (válido por 12 meses). Evitar ciclos de congelación/descongelación.
<b>Envío</b>	Bolsas de hielo
<b>Tampon</b>	50 mM de Tris-glicina (pH 7,4), 0,15 M de NaCl, 40 % de glicerol, 0,01 % de azida sódica y 0,05 % de proteína protectora
<b>Purificación</b>	Purificación por afinidad

**Aplicación**

<b>Relación de Dilución</b>	WB 1:500-1:1000,IHC 1:50-1:100,ICC/IF 1:50-1:200,IP 1:20-1:50
<b>Peso Molecular</b>	Calculated MW: 29 kDa; Observed MW: 29 kDa

**Información del Antígeno**

<b>Nombre del Gen</b>	RPS6
<b>Nombres Alternativos</b>	RPS6; OK/SW-cl.2; 40S ribosomal protein S6; Phosphoprotein NP33
<b>ID del Gen</b>	6194
<b>ID SwissProt</b>	P62753
<b>Inmunógeno</b>	Un péptido sintético correspondiente a la proteína objetivo

**Antecedentes**

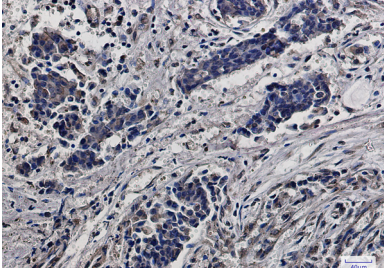
Puede desempeñar un papel importante en el control del crecimiento y la proliferación celular a través de la traducción

selectiva de clases particulares de ARNm.

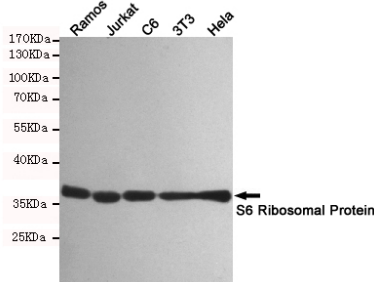
## Área de Investigación

Epigenética y señalización nuclear

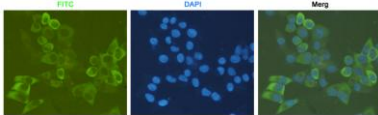
## Datos de Imagen



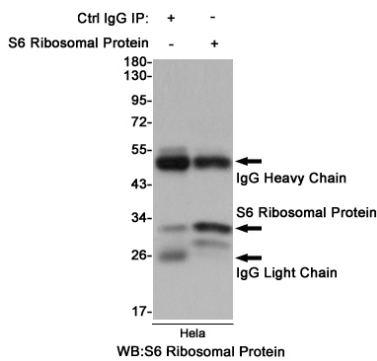
Análisis inmunohistoquímico de cáncer de mama humano incluido en parafina utilizando el anticuerpo RPS6. Se utilizó citrato de sodio a alta presión y temperatura, pH 6,0, para la recuperación de antígeno.



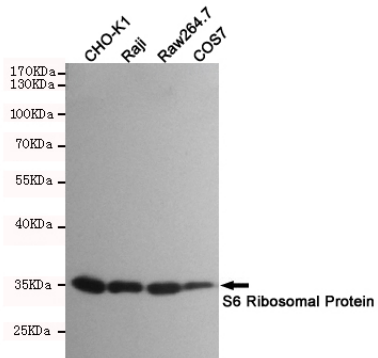
Análisis de transferencia Western de la proteína ribosomal S6 en lisados de Ramos, Jurkat, C6, 3T3 y HeLa utilizando el anticuerpo de la proteína ribosomal S6.



Análisis inmunocitoquímico de HeLa utilizando anticuerpos anti-proteína ribosomal S6.



Análisis de inmunoprecipitación de lisados de células HeLa utilizando el anticuerpo contra la proteína ribosomal S6.



Análisis de transferencia Western de la proteína ribosomal S6 en lisados CHO-K1, Raji, Raw264.7 y COS7 utilizando el anticuerpo de la proteína ribosomal S6.