

**Nombre del Producto: Anticuerpo monoclonal de conejo RKIP****Nº de Catálogo: AMRe02544**

Solo para uso en investigación.

**Resumen**

<b>Descripción</b>	Anticuerpo monoclonal de conejo recombinante
<b>Huésped</b>	Conejo
<b>Aplicación</b>	WB,IHC,IP
<b>Reactividad</b>	Humano, Ratón, Rata
<b>Conjugación</b>	No conjugado
<b>Modificación</b>	Sin modificar
<b>Isotipo</b>	IgG
<b>Clonalidad</b>	Monoclonal
<b>Formato</b>	Líquido
<b>Concentración</b>	0,5 mg/ml. La concentración de este producto puede variar según el lote.
<b>Almacenamiento</b>	Hacer alícuotas y almacenar a -20°C (válido por 12 meses). Evitar ciclos de congelación/descongelación.
<b>Envío</b>	Bolsas de hielo
<b>Tampon</b>	50 mM de Tris-glicina (pH 7,4), 0,15 M de NaCl, 40 % de glicerol, 0,01 % de azida sódica y 0,05 % de proteína protectora
<b>Purificación</b>	Purificación por afinidad

**Aplicación**

<b>Relación de Dilución</b>	WB 1:500-1:1000,IHC 1:50-1:100,IP 1:20-1:50
<b>Peso Molecular</b>	Calculated MW: 21 kDa; Observed MW: 21 kDa

**Información del Antígeno**

<b>Nombre del Gen</b>	PEBP1
<b>Nombres Alternativos</b>	PEBP1; PBP; PEBP; Phosphatidylethanolamine-binding protein 1; PEBP-1; HCNPpp; Neuropolypeptide h3; Prostatic-binding protein; Raf kinase inhibitor protein; RKIP
<b>ID del Gen</b>	5037
<b>ID SwissProt</b>	P30086
<b>Inmunógeno</b>	Un péptido sintético correspondiente a la proteína objetivo

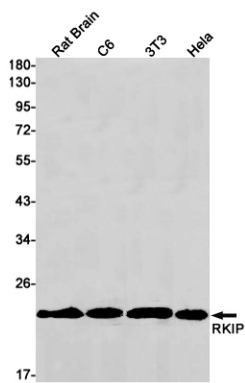
**Antecedentes**

La proteína inhibidora de la quinasa Raf (RKIP) pertenece a la familia de proteínas de unión a fosfatidiletanolamina (PEBP) y se asocia con Raf-1 y las quinasas MEK y MAP. Se ha demostrado que RKIP forma complejos con Raf-1, MEK y ERK. Si bien MEK y ERK pueden unirse simultáneamente a RKIP, la asociación entre Raf-1 y RKIP, y la de RKIP y MEK, son mutuamente excluyentes. Por lo tanto, RKIP altera competitivamente el complejo Raf-1-MEK e interrumpe eficazmente la transmisión de señales de Raf-1 a las quinasas MAP.

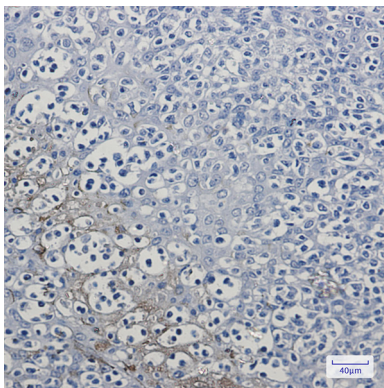
## Área de Investigación

Inmunología

## Datos de Imagen



Análisis de transferencia Western de RKIP en cerebro de rata, C6, 3T3, lisados Hela utilizando el anticuerpo RKIP.



Análisis inmunohistoquímico de amígdalas humanas incluidas en parafina utilizando el anticuerpo RKIP. Se utilizó citrato de sodio a alta presión y temperatura, pH 6,0, para la recuperación de antígeno.