

Nombre del Producto: Anticuerpo monoclonal de conejo fosfo-Rb2 p130 (Ser952)**Nº de Catálogo: AMRe02531**

Solo para uso en investigación.

Resumen

Descripción	Anticuerpo monoclonal de conejo recombinante
Huésped	Conejo
Aplicación	WB,IHC,ICC/IF
Reactividad	Humano
Conjugación	No conjugado
Modificación	Fosforilado
Isotipo	IgG
Clonalidad	Monoclonal
Formato	Líquido
Concentración	0,5 mg/ml. La concentración de este producto puede variar según el lote.
Almacenamiento	Hacer alícuotas y almacenar a -20°C (válido por 12 meses). Evitar ciclos de congelación/descongelación.
Envío	Bolsas de hielo
Tampon	50 mM de Tris-glicina (pH 7,4), 0,15 M de NaCl, 40 % de glicerol, 0,01 % de azida sódica y 0,05 % de proteína protectora
Purificación	Purificación por afinidad

Aplicación

Relación de Dilución	WB 1:500-1:1000,IHC 1:50-1:100,ICC/IF 1:50-1:200
Peso Molecular	Calculated MW: 128 kDa; Observed MW: 128 kDa

Información del Antígeno

Nombre del Gen	RBL2
Nombres Alternativos	Rb2; P130
ID del Gen	5934
ID SwissProt	Q08999
Inmunógeno	Un péptido sintético fosforilado correspondiente a los residuos de la proteína diana.

Antecedentes

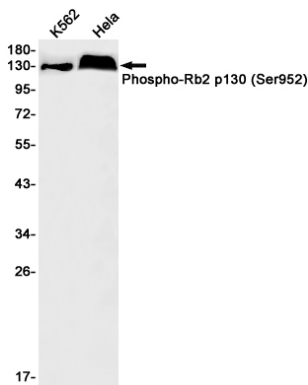
Regulador clave de la entrada en la división celular. Participa directamente en la formación de la heterocromatina,

manteniendo la estructura general de la cromatina y, en particular, la de la heterocromatina constitutiva mediante la estabilización de la metilación de las histonas. Recluta y actúa como diana de las metiltransferasas de histonas KMT5B y KMT5C, lo que provoca la represión transcripcional epigenética. Controla la trimetilación de la histona H4 "Lys-20". Probablemente actúa como represor de la transcripción, reclutando enzimas modificadoras de la cromatina a los promotores. Potente inhibidor de la transactivación mediada por E2F; se asocia preferentemente con E2F5. Se une a las ciclinas A y E. Se une a la capacidad transformante de la proteína E1A del adenovirus y podría estar implicada en ella. Puede actuar como supresor tumoral.

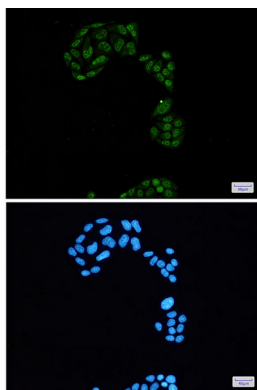
Área de Investigación

Biología celular

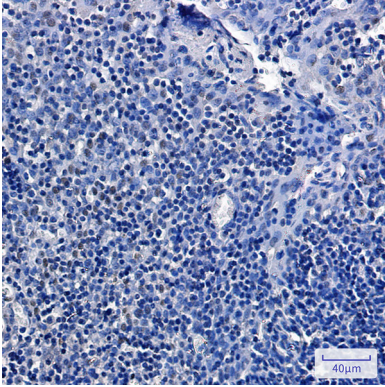
Datos de Imagen



Análisis de transferencia Western de Rb2 p130 (Phospho-Ser952) en lisados de K562, HeLa usando el anticuerpo Phospho-Rb2 p130 (Ser952).



Análisis inmunocitoquímico de Rb2 p130 (fosfo-Ser952) (verde) en HeLa utilizando el anticuerpo Rb2 p130 (fosfo-Ser952) y DAPI (azul).



Análisis inmunohistoquímico de amígdala humana incluida en parafina mediante el anticuerpo Rb2 p130 (Phospho-Ser952). Se utilizó citrato de sodio a alta presión y temperatura, pH 6,0, para la recuperación del antígeno.