

**Nombre del Producto: Anticuerpo monoclonal de conejo Rab7****Nº de Catálogo: AMRe02507**

Solo para uso en investigación.

**Resumen**

<b>Descripción</b>	Anticuerpo monoclonal de conejo recombinante
<b>Huésped</b>	Conejo
<b>Aplicación</b>	WB,IHC,ICC/IF
<b>Reactividad</b>	Humano, Ratón, Rata
<b>Conjugación</b>	No conjugado
<b>Modificación</b>	Sin modificar
<b>Isotipo</b>	IgG
<b>Clonalidad</b>	Anticuerpo monoclonal
<b>Formato</b>	Líquido
<b>Concentración</b>	0,6 mg/ml. La concentración de este producto puede variar según el lote.
<b>Almacenamiento</b>	Hacer alícuotas y almacenar a -20°C (válido por 12 meses). Evitar ciclos de congelación/descongelación.
<b>Envío</b>	Bolsas de hielo
<b>Tampon</b>	50 mM de Tris-glicina (pH 7,4), 0,15 M de NaCl, 40 % de glicerol, 0,01 % de azida sódica y 0,05 % de proteína protectora
<b>Purificación</b>	Afinidad purificada

**Aplicación**

<b>Relación de Dilución</b>	WB 1:500-1:1000,IHC 1:50-1:100,ICC/IF 1:50-1:200
<b>Peso Molecular</b>	Calculated MW: 23 kDa; Observed MW: 23 kDa

**Información del Antígeno**

<b>Nombre del Gen</b>	RAB7A
<b>Nombres Alternativos</b>	RAB7; PRO2706
<b>ID del Gen</b>	7879
<b>ID SwissProt</b>	P51149
<b>Inmunógeno</b>	Un péptido sintético de RAB7 humano

**Antecedentes**

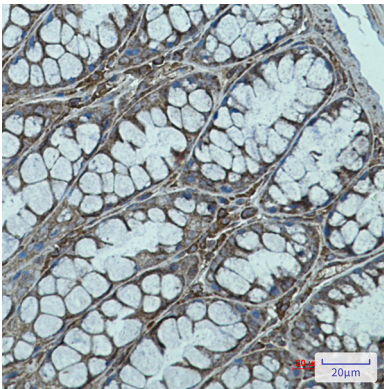
Participa en la fusión de los fagosomas con los lisosomas. Desempeña un papel importante en la infección y supervivencia de

patógenos microbianos, así como en la participación en el ciclo de vida de los virus. Los patógenos microbianos poseen estrategias de supervivencia reguladas por RAB7A, a veces empleando la función de RAB7A (p. ej., Salmonella) y a veces excluyéndola.

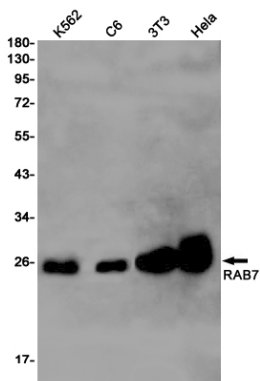
## Área de Investigación

Etiquetas y marcadores celulares

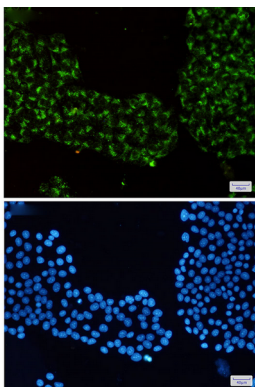
## Datos de Imagen



Análisis inmunohistoquímico del colon de ratón incluido en parafina utilizando el anticuerpo Rab7. Se utilizó citrato de sodio a alta presión y temperatura, pH 6,0, para la recuperación del antígeno.



Análisis de transferencia Western de RAB7 en lisados K562, C6, 3T3 y HeLa utilizando el anticuerpo RAB7.



Análisis inmunocitoquímico de RAB7 (verde) en células HeLa utilizando el anticuerpo RAB7 y DAPI (azul).