

**Nombre del Producto: Anticuerpo monoclonal de conejo Rab22A****Nº de Catálogo: AMRe02505**

Solo para uso en investigación.

**Resumen**

<b>Descripción</b>	Anticuerpo monoclonal de conejo recombinante
<b>Huésped</b>	Conejo
<b>Aplicación</b>	WB,IP
<b>Reactividad</b>	Humano, Ratón, Rata
<b>Conjugación</b>	No conjugado
<b>Modificación</b>	Sin modificar
<b>Isotipo</b>	IgG
<b>Clonalidad</b>	Anticuerpo monoclonal
<b>Formato</b>	Líquido
<b>Concentración</b>	1,47 mg/ml. La concentración de este producto puede variar según el lote.
<b>Almacenamiento</b>	Hacer alícuotas y almacenar a -20°C (válido por 12 meses). Evitar ciclos de congelación/descongelación.
<b>Envío</b>	Bolsas de hielo
<b>Tampon</b>	50 mM de Tris-glicina (pH 7,4), 0,15 M de NaCl, 40 % de glicerol, 0,01 % de azida sódica y 0,05 % de proteína protectora
<b>Purificación</b>	Afinidad purificada

**Aplicación**

<b>Relación de Dilución</b>	WB 1:500-1:1000,IP 1:20-1:50
<b>Peso Molecular</b>	Calculated MW: 22 kDa; Observed MW: 22 kDa

**Información del Antígeno**

<b>Nombre del Gen</b>	RAB22A
<b>Nombres Alternativos</b>	Ras-related protein Rab-22A
<b>ID del Gen</b>	57403
<b>ID SwissProt</b>	Q9UL26
<b>Inmunógeno</b>	Un péptido sintético de RAB22A humano

**Antecedentes**

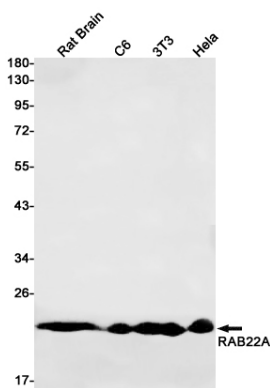
Participa en la endocitosis y el transporte intracelular de proteínas. Media el tráfico de FT desde los endosomas tempranos

hasta los endosomas de reciclaje (PubMed:16537905). Es necesario para la endocitosis de NTRK1 mediada por NGF y el posterior crecimiento de neuritas (PubMed:21849477). Se une a GTP y GDP y presenta una baja actividad de GTPasa. Alterna entre una forma activa unida a GTP y una forma inactiva unida a GDP (PubMed:16537905).

## Área de Investigación

Transducción de señales

## Datos de Imagen



Análisis de transferencia Western de RAB22A en cerebro de rata, C6, 3T3, lisados HeLa utilizando el anticuerpo Rab22A.