

Nombre del Producto: Anticuerpo monoclonal de conejo Rab10**Nº de Catálogo: AMRe02504**

Solo para uso en investigación.

Resumen

| | |
|-----------------------|--|
| Descripción | Anticuerpo monoclonal de conejo recombinante |
| Huésped | Conejo |
| Aplicación | WB,ICC/IF,IP |
| Reactividad | Humano, Ratón, Rata |
| Conjugación | No conjugado |
| Modificación | Sin modificar |
| Isotipo | IgG |
| Clonalidad | Monoclonal |
| Formato | Líquido |
| Concentración | 0,67 mg/ml. La concentración de este producto puede variar según el lote. |
| Almacenamiento | Hacer alícuotas y almacenar a -20°C (válido por 12 meses). Evitar ciclos de congelación/descongelación. |
| Envío | Bolsas de hielo |
| Tampon | 50 mM de Tris-glicina (pH 7,4), 0,15 M de NaCl, 40 % de glicerol, 0,01 % de azida sódica y 0,05 % de proteína protectora |
| Purificación | Purificación por afinidad |

Aplicación

| | |
|-----------------------------|--|
| Relación de Dilución | WB 1:500-1:1000,ICC/IF 1:50-1:200,IP 1:20-1:50 |
| Peso Molecular | Calculated MW: 23 kDa; Observed MW: 23 kDa |

Información del Antígeno

| | |
|-----------------------------|---|
| Nombre del Gen | RAB10 |
| Nombres Alternativos | RAB10 |
| ID del Gen | 10890 |
| ID SwissProt | P61026 |
| Inmunógeno | Un péptido sintético correspondiente a la proteína objetivo |

Antecedentes

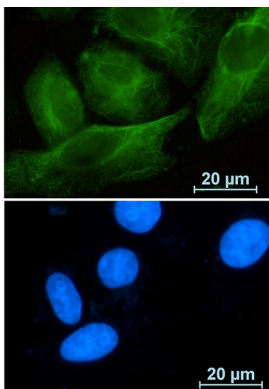
Las pequeñas GTPasas Rab son reguladores clave del tráfico de membrana intracelular, desde la formación de vesículas de

transporte hasta su fusión con membranas. Las Rabs ciclan entre una forma inactiva unida a GDP y una forma activa unida a GTP que es capaz de reclutar a las membranas un conjunto diferente de efectores aguas abajo directamente responsables de la formación, movimiento, anclaje y fusión de vesículas. Esa Rab está involucrada principalmente en el transporte biosintético de proteínas desde el Golgi hasta la membrana plasmática. Regula, por ejemplo, la entrega de vesículas enriquecidas con transportadores de glucosa SLC2A4/GLUT4 a la membrana plasmática. En paralelo, regula el transporte de TLR4, un receptor tipo Toll a la membrana plasmática y por lo tanto puede ser importante para la respuesta inmune innata. También juega un papel específico en el transporte asimétrico de proteínas a la membrana plasmática dentro de la neurona polarizada y las células epiteliales. En las neuronas, participa en la axonogénesis mediante la regulación del tráfico de la membrana vesicular hacia la membrana plasmática axonal, mientras que en las células epiteliales regula el transporte desde el Golgi hasta la membrana basolateral. Además, puede desempeñar un papel en la vía de reciclaje basolateral y en la maduración del fagosoma. Según PubMed:23263280, puede desempeñar un papel en la dinámica y la morfología del retículo endoplasmático, controlando la tubulación a lo largo de los microtúbulos y la fusión de túbulos.

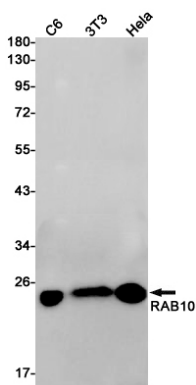
Área de Investigación

Transducción de señales

Datos de Imagen



Análisis inmunocitoquímico de Rab10 (verde) en A549 usando el anticuerpo Rab10 y DAPI (azul).



Análisis de transferencia Western de RAB10 en lisados C6, 3T3, HeLa usando el anticuerpo RAB10.