

Nombre del Producto: Anticuerpo monoclonal de conejo PSMA**Nº de Catálogo: AMRe02489**

Solo para uso en investigación.

Resumen

Descripción	Anticuerpo monoclonal de conejo recombinante
Huésped	Conejo
Aplicación	WB
Reactividad	Humano
Conjugación	No conjugado
Modificación	Sin modificar
Isotipo	IgG
Clonalidad	Monoclonal
Formato	Líquido
Concentración	0,5 mg/ml. La concentración de este producto puede variar según el lote.
Almacenamiento	Hacer alícuotas y almacenar a -20°C (válido por 12 meses). Evitar ciclos de congelación/descongelación.
Envío	Bolsas de hielo
Tampon	50 mM de Tris-glicina (pH 7,4), 0,15 M de NaCl, 40 % de glicerol, 0,01 % de azida sódica y 0,05 % de proteína protectora
Purificación	Purificación por afinidad

Aplicación

Relación de Dilución	WB 1:500-1:1000
Peso Molecular	Calculated MW: 84 kDa; Observed MW: 100 kDa

Información del Antígeno

Nombre del Gen	FOLH1
Nombres Alternativos	FGCP; FOLH 1; GCP 2; GCPII; mGCP; NAALADase I; PSM; PSMA
ID del Gen	2346
ID SwissProt	Q04609
Inmunógeno	Un péptido sintético de PSMA humano

Antecedentes

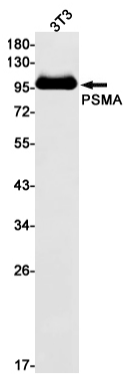
El PSMA posee actividad de folato hidrolasa y dipeptidasa ácida ligada a alfa N-acetilada (NAALADasa). Presenta preferencia

por los péptidos tri-alfa-glutamato. En el intestino, es necesario para la captación de folato. En el cerebro, modula la neurotransmisión excitatoria mediante la hidrólisis del neuropéptido N-acetilaspargilglutamato (NAAG), liberando glutamato. Las isoformas PSM-4 y PSM-5 parecen ser fisiológicamente irrelevantes. Participa en la progresión del tumor prostático. También exhibe actividad de tipo dipeptidil-peptidasa IV. In vitro, escinde Gly-Pro-AMC.

Área de Investigación

Transducción de señales

Datos de Imagen



Análisis de transferencia Western de PSMA en lisados 3T3 usando anticuerpo PSMA.