

Nombre del Producto: Anticuerpo monoclonal de conejo PSF1**Nº de Catálogo: AMRe02488**

Solo para uso en investigación.

Resumen

Descripción	Anticuerpo monoclonal de conejo recombinante
Huésped	Conejo
Aplicación	WB, ICC/IF, IP
Reactividad	Humano, Ratón, Rata
Conjugación	No conjugado
Modificación	Sin modificar
Isotipo	IgG
Clonalidad	Monoclonal
Formato	Líquido
Concentración	0,67 mg/ml. La concentración de este producto puede variar según el lote.
Almacenamiento	Hacer alícuotas y almacenar a -20°C (válido por 12 meses). Evitar ciclos de congelación/descongelación.
Envío	Bolsas de hielo
Tampon	50 mM de Tris-glicina (pH 7,4), 0,15 M de NaCl, 40 % de glicerol, 0,01 % de azida sódica y 0,05 % de proteína protectora
Purificación	Purificación por afinidad

Aplicación

Relación de Dilución	WB 1:500-1:1000, ICC/IF 1:50-1:200, IP 1:20-1:50
Peso Molecular	Calculated MW: 23 kDa; Observed MW: 23 kDa

Información del Antígeno

Nombre del Gen	GIN51
Nombres Alternativos	GIN5 complex subunit 1
ID del Gen	9837
ID SwissProt	Q14691
Inmunógeno	Un péptido sintético del PSF1 humano

Antecedentes

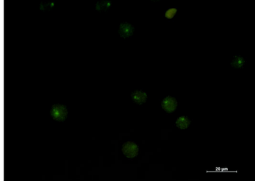
El complejo GINS desempeña un papel esencial en el inicio de la replicación del ADN y la progresión de las horquillas de

replicación. El complejo GINS parece unirse preferentemente al ADN monocatenario. GINS1 es esencial para su función.

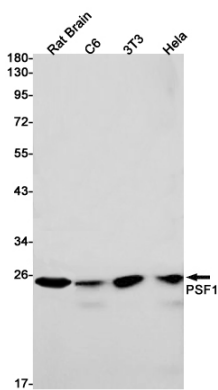
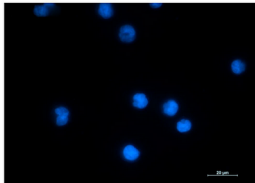
Área de Investigación

Epigenética y señalización nuclear

Datos de Imagen



Análisis inmunocitoquímico de PSF1 (verde) en Jurkat usando el anticuerpo PSF1 y DAPI (azul).



Análisis de transferencia Western de PSF1 en cerebro de rata, C6, 3T3, lisados HeLa utilizando el anticuerpo PSF1.