

Nombre del Producto: Anticuerpo monoclonal de conejo del proteasoma alfa 6**Nº de Catálogo: AMRe02481**

Solo para uso en investigación.

Resumen

Descripción	Anticuerpo monoclonal de conejo recombinante
Huésped	Conejo
Aplicación	WB, ICC/IF
Reactividad	Humano, Ratón, Rata
Conjugación	No conjugado
Modificación	Sin modificar
Isotipo	IgG
Clonalidad	Monoclonal
Formato	Líquido
Concentración	0,67 mg/ml. La concentración de este producto puede variar según el lote.
Almacenamiento	Hacer alícuotas y almacenar a -20°C (válido por 12 meses). Evitar ciclos de congelación/descongelación.
Envío	Bolsas de hielo
Tampon	50 mM de Tris-glicina (pH 7,4), 0,15 M de NaCl, 40 % de glicerol, 0,01 % de azida sódica y 0,05 % de proteína protectora
Purificación	Purificación por afinidad

Aplicación

Relación de Dilución	WB 1:500-1:1000, ICC/IF 1:50-1:200
Peso Molecular	Calculated MW: 27 kDa; Observed MW: 27 kDa

Información del Antígeno

Nombre del Gen	PSMA6
Nombres Alternativos	proteasome subunit alpha 6; IOTA; p27K; PROS27
ID del Gen	5687
ID SwissProt	P60900
Inmunógeno	Un péptido sintético de la subunidad alfa tipo 6 del proteasoma humano

Antecedentes

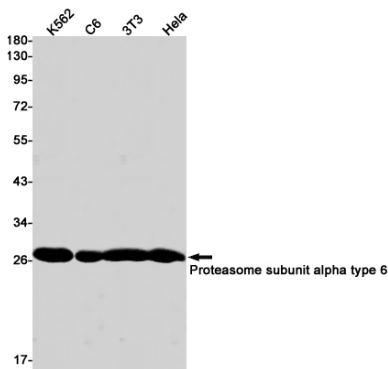
El proteasoma es un complejo multicatalítico de proteinasas con una estructura central 20S altamente ordenada y en forma de

anillo. Esta estructura central está compuesta por 4 anillos de 28 subunidades no idénticas; 2 anillos están compuestos por 7 subunidades alfa y 2 anillos están compuestos por 7 subunidades beta. Los proteasomas se distribuyen en células eucariotas en alta concentración y escinden péptidos mediante un proceso dependiente de ATP/ubiquitina en una vía no lisosomal. Una función esencial de un proteasoma modificado, el inmunoproteasoma, es el procesamiento de péptidos MHC de clase I. Este gen codifica un miembro de la familia de las peptidasas T1A, que es una subunidad alfa central 20S. Se han encontrado múltiples variantes de transcripción que codifican varias isoformas diferentes para este gen. Se ha identificado un pseudogén en el cromosoma Y. [Proporcionado por RefSeq, agosto de 2013]

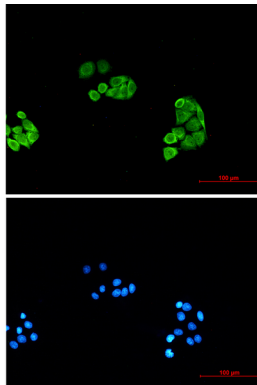
Área de Investigación

Biología celular

Datos de Imagen



Análisis de transferencia Western de la subunidad alfa tipo 6 del proteasoma en lisados K562, C6, 3T3 y HeLa utilizando el anticuerpo proteasoma alfa 6.



Análisis inmunocitoquímico de la subunidad alfa tipo 6 del proteasoma (verde) en HeLa utilizando el anticuerpo de la subunidad alfa tipo 6 del proteasoma y DAPI (azul).