

**Nombre del Producto:** Anticuerpo monoclonal de conejo del proteasoma beta 9  
**Nº de Catálogo:** AMRe02480

Solo para uso en investigación.

## Resumen

<b>Descripción</b>	Anticuerpo monoclonal de conejo recombinante
<b>Huésped</b>	Conejo
<b>Aplicación</b>	WB, ICC/IF
<b>Reactividad</b>	Humano, Ratón, Rata
<b>Conjugación</b>	No conjugado
<b>Modificación</b>	Sin modificar
<b>Isotipo</b>	IgG
<b>Clonalidad</b>	Monoclonal
<b>Formato</b>	Líquido
<b>Concentración</b>	0,67 mg/ml. La concentración de este producto puede variar según el lote.
<b>Almacenamiento</b>	Hacer alícuotas y almacenar a -20°C (válido por 12 meses). Evitar ciclos de congelación/descongelación.
<b>Envío</b>	Bolsas de hielo
<b>Tampon</b>	50 mM de Tris-glicina (pH 7,4), 0,15 M de NaCl, 40 % de glicerol, 0,01 % de azida sódica y 0,05 % de proteína protectora
<b>Purificación</b>	Purificación por afinidad

## Aplicación

<b>Relación de Dilución</b>	WB 1:500-1:1000, ICC/IF 1:50-1:200
<b>Peso Molecular</b>	Calculated MW: 23 kDa; Observed MW: 23 kDa

## Información del Antígeno

<b>Nombre del Gen</b>	PSMB9
<b>Nombres Alternativos</b>	Beta1i; LMP2; PSMB 9; PSMB6i; PSMB9; RING12
<b>ID del Gen</b>	5698
<b>ID SwissProt</b>	P28065
<b>Inmunógeno</b>	Un péptido sintético del proteasoma 20S LMP2 humano

## Antecedentes

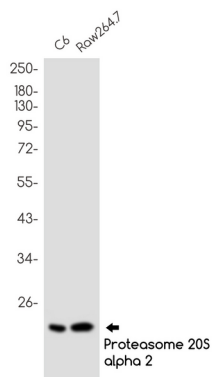
El proteasoma es un complejo proteasico multicatalítico que se caracteriza por su capacidad para escindir péptidos con Arg,

Phe, Tyr, Leu y Glu adyacentes al grupo saliente a pH neutro o ligeramente básico. El proteasoma posee una actividad proteolítica dependiente de ATP.

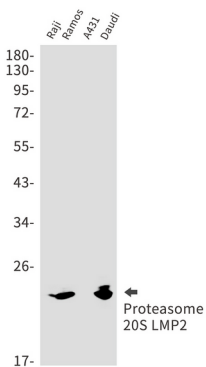
## Área de Investigación

Biología celular

## Datos de Imagen



Análisis de transferencia Western de Proteasome 20S LMP2 en lisados C6, Raw264.7 usando el anticuerpo Proteasome beta 9.



Análisis de transferencia Western de Proteasome 20S LMP2 en lisados de Raji, Ramos, A431, Daudi usando el anticuerpo Proteasome 20S LMP2.