

**Nombre del Producto: Anticuerpo monoclonal de conejo del proteasoma alfa 2****Nº de Catálogo: AMRe02479**

Solo para uso en investigación.

**Resumen**

<b>Descripción</b>	Anticuerpo monoclonal de conejo recombinante
<b>Huésped</b>	Conejo
<b>Aplicación</b>	WB,IHC,ICC/IF
<b>Reactividad</b>	Humano, Ratón, Rata
<b>Conjugación</b>	No conjugado
<b>Modificación</b>	Sin modificar
<b>Isotipo</b>	IgG
<b>Clonalidad</b>	Monoclonal
<b>Formato</b>	Líquido
<b>Concentración</b>	0,45 mg/ml. La concentración de este producto puede variar según el lote.
<b>Almacenamiento</b>	Hacer alícuotas y almacenar a -20°C (válido por 12 meses). Evitar ciclos de congelación/descongelación.
<b>Envío</b>	Bolsas de hielo
<b>Tampon</b>	50 mM de Tris-glicina (pH 7,4), 0,15 M de NaCl, 40 % de glicerol, 0,01 % de azida sódica y 0,05 % de proteína protectora
<b>Purificación</b>	Purificación por afinidad

**Aplicación**

<b>Relación de Dilución</b>	WB 1:500-1:1000,IHC 1:50-1:100,ICC/IF 1:50-1:200
<b>Peso Molecular</b>	Calculated MW: 26 kDa; Observed MW: 26 kDa

**Información del Antígeno**

<b>Nombre del Gen</b>	PSMA2
<b>Nombres Alternativos</b>	HC3; PMSA2; Proteasome component C3; PSC2; PSC3; psmA2
<b>ID del Gen</b>	5683
<b>ID SwissProt</b>	P25787
<b>Inmunógeno</b>	Un péptido sintético del proteasoma 20S alfa 2 humano

**Antecedentes**

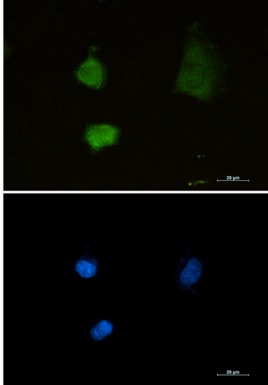
El proteasoma es un complejo de proteinasa multicatalítico que se caracteriza por su capacidad de escindir péptidos con Arg,

Phe, Tyr, Leu y Glu adyacentes al grupo saliente a pH neutro o ligeramente básico.

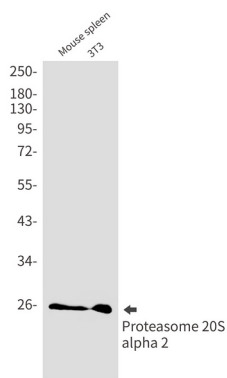
## Área de Investigación

Biología celular

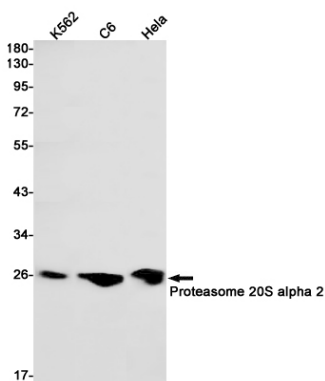
## Datos de Imagen



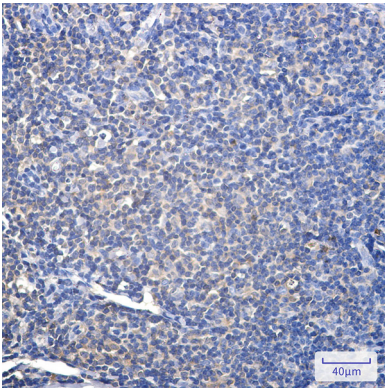
Análisis inmunocitoquímico del proteasoma alfa 2 (verde) en U87-MG usando el anticuerpo proteasoma alfa 2 y DAPI (azul).



Análisis de transferencia Western del proteasoma 20S alfa 2 en bazo de ratón, lisados 3T3 usando el anticuerpo proteasoma 20S alfa 2.



Análisis de transferencia Western del proteasoma 20S alfa 2 en lisados de K562, C6 y HeLa utilizando el anticuerpo proteasoma 20S alfa 2



Análisis inmunohistoquímico de amígdalas humanas incluidas en parafina utilizando el anticuerpo alfa 2 del proteasoma 20S. Se utilizó citrato de sodio a alta presión y temperatura, pH 6,0, para la recuperación del antígeno.