

Nombre del Producto: Anticuerpo monoclonal de conejo PP1C alfa/beta**Nº de Catálogo:** AMRe02464

Solo para uso en investigación.

Resumen

Descripción	Anticuerpo monoclonal de conejo recombinante
Huésped	Conejo
Aplicación	WB,IHC,IP
Reactividad	Humano, Ratón, Rata
Conjugación	No conjugado
Modificación	Sin modificar
Isotipo	IgG
Clonalidad	Monoclonal
Formato	Líquido
Concentración	0,54 mg/ml. La concentración de este producto puede variar según el lote.
Almacenamiento	Hacer alícuotas y almacenar a -20°C (válido por 12 meses). Evitar ciclos de congelación/descongelación.
Envío	Bolsas de hielo
Tampon	50 mM de Tris-glicina (pH 7,4), 0,15 M de NaCl, 40 % de glicerol, 0,01 % de azida sódica y 0,05 % de proteína protectora
Purificación	Purificación por afinidad

Aplicación

Relación de Dilución	WB 1:500-1:1000,IHC 1:50-1:100,IP 1:20-1:50
Peso Molecular	Calculated MW: 38 kDa; Observed MW: 38 kDa

Información del Antígeno

Nombre del Gen	PPP1CA Alpha isoform serine threonine protein phosphatase PP1alpha 1 catalytic subunit; Catalytic subunit; PP1A; PP1A_HUMAN; PP1alpha; PP2C ALPHA; PP2CA; Ppp1ca; Protein
Nombres Alternativos	Phosphatase 2C Alpha Isoform; Serine threonine protein phosphatase PP1 alpha catalytic subunit; Serine threonine protein phosphatase PP1 alpha catalytic subunit protein phosphatase 1; Serine/threonine-protein phosphatase PP1-alpha catalytic subunit.
ID del Gen	5499
ID SwissProt	P62136

Inmunógeno

Un péptido sintético de PPP1CA+PPP1CB humano

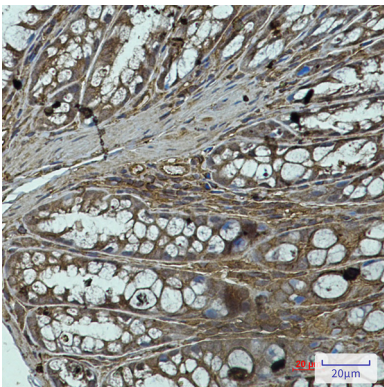
Antecedentes

Proteína fosfatasa que se asocia con más de 200 proteínas reguladoras para formar holoenzimas altamente específicas que desfosforilan cientos de dianas biológicas. La proteína fosfatasa 1 (PP1) es esencial para la división celular y participa en la regulación del metabolismo del glucógeno, la contractilidad muscular y la síntesis de proteínas. Participa en la regulación de las conductancias iónicas y la plasticidad sináptica a largo plazo. Puede desempeñar un papel importante en la desfosforilación de sustratos como la proteína quinasa II dependiente de Ca_2 /calmodulina asociada a la densidad postsináptica. Componente del complejo fosfatasa PTW/PP1, que interviene en el control de la estructura de la cromatina y la progresión del ciclo celular durante la transición de la mitosis a la interfase. Regula la función de NEK2 en términos de actividad quinasa, número y división del centrosoma, tanto en presencia como en ausencia de daño al ADN inducido por radiación. Regula el cierre del tubo neural y la fisura óptica, así como la migración de las células de la cresta neural entérica (ENCC) durante el desarrollo. En equilibrio con CSNK1D y CSNK1E, determina la duración del período circadiano mediante la regulación de la velocidad y la ritmicidad de la fosforilación de PER1 y PER2. Puede desfosforilar CSNK1D y CSNK1E. Desfosforila el residuo "Ser-418" de FOXP3 en linfocitos T reguladores (Treg) de pacientes con artritis reumatoide, inactivando así FOXP3 y causando un defecto funcional en los linfocitos Treg (PubMed:23396208). Desfosforila CENPA (PubMed:25556658). Desfosforila el residuo "Ser-139" de ATG16L1, lo que provoca la disociación del complejo ATG12-ATG5-ATG16L1, inhibiendo así la autofagia (PubMed:26083323).

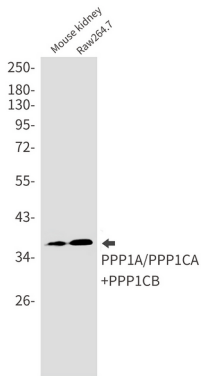
Área de Investigación

Transducción de señales

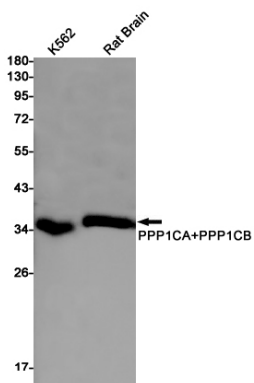
Datos de Imagen



Análisis inmunohistoquímico del colon de ratón incluido en parafina utilizando el anticuerpo PP1C alfa/beta. Se utilizó citrato de sodio a alta presión y temperatura, pH 6,0, para la recuperación del antígeno.



Análisis de transferencia Western de PPP1A/PPP1CA+PPP1CB en riñón de ratón, lisados Raw264.7 usando el anticuerpo PPP1A/PPP1CA+PPP1CB.



Análisis de transferencia Western de PPP1CA+PPP1CB en lisados de cerebro de rata K562 utilizando el anticuerpo PPP1CA+PPP1CB