

**Nombre del Producto: Anticuerpo monoclonal de conejo PPM1G****Nº de Catálogo: AMRe02463**

Solo para uso en investigación.

**Resumen**

<b>Descripción</b>	Anticuerpo monoclonal de conejo recombinante
<b>Huésped</b>	Conejo
<b>Aplicación</b>	WB
<b>Reactividad</b>	Humano, Ratón, Rata
<b>Conjugación</b>	No conjugado
<b>Modificación</b>	Sin modificar
<b>Isotipo</b>	IgG
<b>Clonalidad</b>	Monoclonal
<b>Formato</b>	Líquido
<b>Concentración</b>	0,5 mg/ml. La concentración de este producto puede variar según el lote.
<b>Almacenamiento</b>	Hacer alícuotas y almacenar a -20°C (válido por 12 meses). Evitar ciclos de congelación/descongelación.
<b>Envío</b>	Bolsas de hielo
<b>Tampon</b>	50 mM de Tris-glicina (pH 7,4), 0,15 M de NaCl, 40 % de glicerol, 0,01 % de azida sódica y 0,05 % de proteína protectora
<b>Purificación</b>	Purificación por afinidad

**Aplicación**

<b>Relación de Dilución</b>	WB 1:500-1:1000
<b>Peso Molecular</b>	Calculated MW: 59 kDa; Observed MW: 75 kDa

**Información del Antígeno**

<b>Nombre del Gen</b>	PPM1G
<b>Nombres Alternativos</b>	Protein phosphatase 1G; PP2C-gamma; Protein phosphatase magnesium-dependent 1 gamma
<b>ID del Gen</b>	5496
<b>ID SwissProt</b>	O15355
<b>Inmunógeno</b>	Proteína recombinante de PPM1G humana

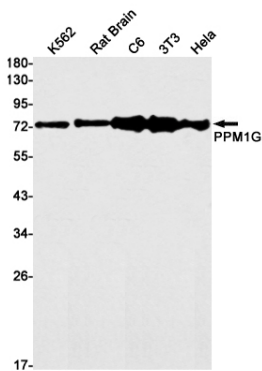
**Antecedentes**

La proteína codificada por este gen pertenece a la familia PP2C de fosfatasa de proteínas Ser/Thr. Se sabe que los miembros de la familia PP2C son reguladores negativos de las vías de respuesta al estrés celular. Esta fosfatasa es responsable de la desfosforilación de los factores de empalme del pre-ARNm, lo cual es importante para la formación de espliceosomas funcionales. Estudios de un gen similar en ratones sugieren la función de esta fosfatasa en la regulación de la progresión del ciclo celular.

## Área de Investigación

Biología celular

## Datos de Imagen



Análisis de transferencia Western de PPM1G en lisados de cerebro de rata K562, C6, 3T3, HeLa usando el anticuerpo PPM1G.