

Nombre del Producto: Anticuerpo monoclonal de conejo PP2A alfa/beta**Nº de Catálogo:** AMRe02462

Solo para uso en investigación.

Resumen

Descripción	Anticuerpo monoclonal de conejo recombinante
Huésped	Conejo
Aplicación	WB,IP
Reactividad	Humano, Ratón, Rata
Conjugación	No conjugado
Modificación	Sin modificar
Isotipo	IgG
Clonalidad	Monoclonal
Formato	Líquido
Concentración	1 mg/ml. La concentración de este producto puede variar según el lote.
Almacenamiento	Hacer alícuotas y almacenar a -20°C (válido por 12 meses). Evitar ciclos de congelación/descongelación.
Envío	Bolsas de hielo
Tampon	50 mM de Tris-glicina (pH 7,4), 0,15 M de NaCl, 40 % de glicerol, 0,01 % de azida sódica y 0,05 % de proteína protectora
Purificación	Purificación por afinidad

Aplicación

Relación de Dilución	WB 1:500-1:1000,IP 1:20-1:50
Peso Molecular	Calculated MW: 36 kDa; Observed MW: 36 kDa

Información del Antígeno

Nombre del Gen	PPP2CA
Nombres Alternativos	PPP2CA; Serine/threonine-protein phosphatase 2A catalytic subunit alpha isoform; PP2A-alpha; Replication protein C; RP-C
ID del Gen	5515
ID SwissProt	P67775
Inmunógeno	Un péptido sintético de PP2A alfa humana

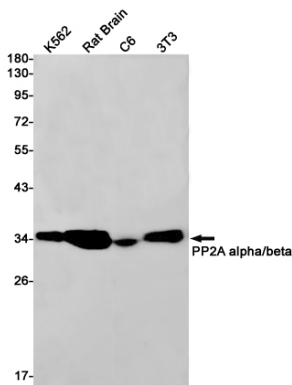
Antecedentes

La PP2A es la principal fosfatasa para las proteínas asociadas a microtúbulos (MAP). Puede modular la actividad de la fosforilasa B quinasa, la caseína quinasa 2, la quinasa S6 estimulada por mitógenos y la quinasa MAP-2. Coopera con SGOL2 para proteger la cohesina centromérica de la escisión mediada por separasa en ovocitos, específicamente durante la meiosis I (por similitud). Puede desfosforilar el antígeno T grande de SV40 y p53/TP53. Activa RAF1 desfosforilándolo en Ser-259.

Área de Investigación

Biología celular

Datos de Imagen



Análisis de transferencia Western de PP2A alfa/beta en lisados C6, 3T3, de cerebro de rata K562 utilizando el anticuerpo PP2A alfa/beta.