

Nombre del Producto: Anticuerpo monoclonal de conejo PP2A alfa/beta**Nº de Catálogo: AMRe02461**

Solo para uso en investigación.

Resumen

Descripción	Anticuerpo monoclonal de conejo recombinante
Huésped	Conejo
Aplicación	WB,IHC,ICC/IF,IP
Reactividad	Humano, Ratón, Rata, Hámster
Conjugación	No conjugado
Modificación	Sin modificar
Isotipo	IgG
Clonalidad	Monoclonal
Formato	Líquido
Concentración	0,45 mg/ml. La concentración de este producto puede variar según el lote.
Almacenamiento	Hacer alícuotas y almacenar a -20°C (válido por 12 meses). Evitar ciclos de congelación/descongelación.
Envío	Bolsas de hielo
Tampon	50 mM de Tris-glicina (pH 7,4), 0,15 M de NaCl, 40 % de glicerol, 0,01 % de azida sódica y 0,05 % de proteína protectora
Purificación	Purificación por afinidad

Aplicación

Relación de Dilución	WB 1:500-1:1000,IHC 1:50-1:100,ICC/IF 1:50-1:200,IP 1:20-1:50
Peso Molecular	Calculated MW: 36 kDa; Observed MW: 36 kDa

Información del Antígeno

Nombre del Gen	PPP2CA
Nombres Alternativos	PPP2CA; Serine/threonine-protein phosphatase 2A catalytic subunit alpha isoform; PP2A-alpha; Replication protein C; RP-C
ID del Gen	5515
ID SwissProt	P67775
Inmunógeno	Un péptido sintético de PP2A alfa humana

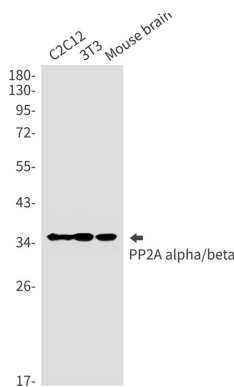
Antecedentes

La PP2A es la principal fosfatasa para las proteínas asociadas a microtúbulos (MAP). Puede modular la actividad de la fosforilasa B quinasa, la caseína quinasa 2, la quinasa S6 estimulada por mitógenos y la quinasa MAP-2. Coopera con SGOL2 para proteger la cohesina centromérica de la escisión mediada por separasa en ovocitos, específicamente durante la meiosis I (por similitud). Puede desfosforilar el antígeno T grande de SV40 y p53/TP53. Activa RAF1 desfosforilándolo en Ser-259.

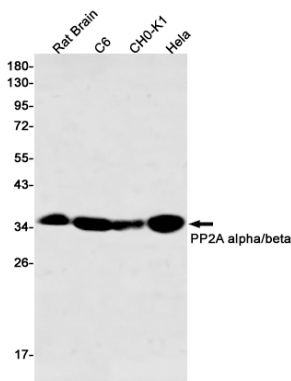
Área de Investigación

Biología celular

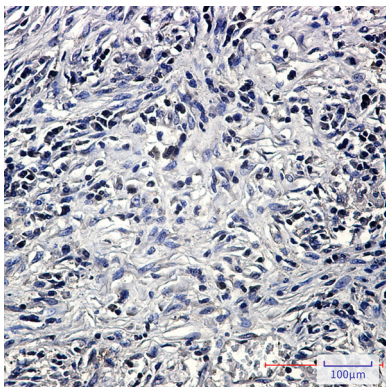
Datos de Imagen



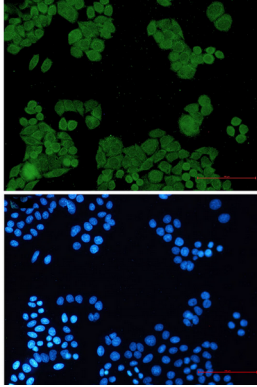
Análisis de transferencia Western de PP2A alfa/beta en lisados de cerebro de ratón C2C12, 3T3 usando el anticuerpo PP2A alfa/beta.



Análisis de transferencia Western de PP2A alfa/beta en cerebro de rata, C6, CHO-K1, lisados HeLa utilizando el anticuerpo PP2A alfa/beta.



Análisis inmunohistoquímico de cáncer de pulmón humano incluido en parafina mediante el anticuerpo PP2A alfa/beta. Se utilizó citrato de sodio a alta presión y temperatura, pH 6,0, para la recuperación de antígenos.



Análisis inmunocitoquímico de PP2A alfa/beta (verde) en hela usando el anticuerpo PP2A alfa/beta y DAPI (azul).