

Nombre del Producto: Anticuerpo monoclonal de conejo POT1**Nº de Catálogo: AMRe02460**

Solo para uso en investigación.

Resumen

Descripción	Anticuerpo monoclonal de conejo recombinante
Huésped	Conejo
Aplicación	WB
Reactividad	Humano, Ratón, Rata
Conjugación	No conjugado
Modificación	Sin modificar
Isotipo	IgG
Clonalidad	Anticuerpo monoclonal
Formato	Líquido
Concentración	0,5 mg/ml. La concentración de este producto puede variar según el lote.
Almacenamiento	Hacer alícuotas y almacenar a -20°C (válido por 12 meses). Evitar ciclos de congelación/descongelación.
Envío	Bolsas de hielo
Tampon	50 mM de Tris-glicina (pH 7,4), 0,15 M de NaCl, 40 % de glicerol, 0,01 % de azida sódica y 0,05 % de proteína protectora
Purificación	Afinidad purificada

Aplicación

Relación de Dilución	WB 1:500-1:1000
Peso Molecular	Calculated MW: 71 kDa; Observed MW: 71 kDa

Información del Antígeno

Nombre del Gen	POT1
Nombres Alternativos	POT1; Protection of telomeres protein 1; hPot1; POT1-like telomere end-binding protein
ID del Gen	25913
ID SwissProt	Q9NUX5
Inmunógeno	Un péptido sintético de POT1 humano

Antecedentes

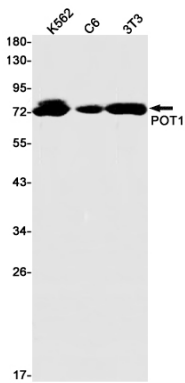
Este gen pertenece a la familia de las telombinas y codifica una proteína nuclear implicada en el mantenimiento de los

telómeros. Específicamente, esta proteína forma parte de un complejo multiproteico que se une a las repeticiones TTAGGG de los telómeros, regulando su longitud y protegiendo los extremos cromosómicos de la recombinación ilegítima, la inestabilidad cromosómica catastrófica y la segregación cromosómica anormal. El aumento de la expresión transcripcional de este gen se asocia con la carcinogénesis estomacal y su progresión. Se han descrito variantes de transcripción con empalme alternativo.

Área de Investigación

Epigenética y señalización nuclear

Datos de Imagen



Análisis de transferencia Western de POT1 en lisados K562, C6, 3T3 usando el anticuerpo POT1.