
Nombre del Producto: Anticuerpo monoclonal de conejo subunidad ABC1 de las ARN polimerasas I/II/III**Nº de Catálogo:** AMRe02457

Solo para uso en investigación.

Resumen

Descripción	Anticuerpo monoclonal de conejo recombinante
Huésped	Conejo
Aplicación	WB,IHC
Reactividad	Humano, Ratón, Rata
Conjugación	No conjugado
Modificación	Sin modificar
Isotipo	IgG
Clonalidad	Monoclonal
Formato	Líquido
Concentración	0,5 mg/ml. La concentración de este producto puede variar según el lote.
Almacenamiento	Hacer alícuotas y almacenar a -20°C (válido por 12 meses). Evitar ciclos de congelación/descongelación.
Envío	Bolsas de hielo
Tampon	50 mM de Tris-glicina (pH 7,4), 0,15 M de NaCl, 40 % de glicerol, 0,01 % de azida sódica y 0,05 % de proteína protectora
Purificación	Purificación por afinidad

Aplicación

Relación de Dilución	WB 1:500-1:1000,IHC 1:50-1:100
Peso Molecular	Calculated MW: 25 kDa; Observed MW: 25 kDa

Información del Antígeno

Nombre del Gen	POLR2E
Nombres Alternativos	RPB5; XAP4; RPABC1; hRPB25; hsRPB5
ID del Gen	5434
ID SwissProt	P19388
Inmunógeno	Un péptido sintético de POLR2E humano

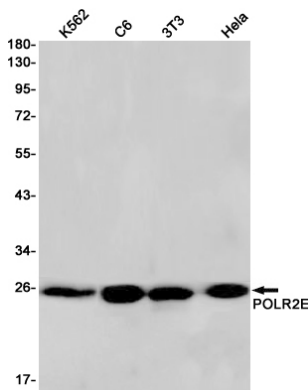
Antecedentes

La ARN polimerasa dependiente de ADN cataliza la transcripción de ADN a ARN utilizando los cuatro ribonucleósidos trifosfato como sustratos. Es un componente común de las ARN polimerasas I, II y III, que sintetizan precursores de ARN ribosómico, precursores de ARNm y muchos ARN no codificantes funcionales, así como ARN pequeños, como el ARNr 5S y el ARNt, respectivamente. La polimerasa II (Pol II) es el componente central de la maquinaria de transcripción de la ARN polimerasa II basal. Las polimerasas II (Pol) están compuestas por elementos móviles que se mueven entre sí. En la polimerasa II, POLR2E/RPB5 forma parte de la mandíbula inferior, rodeando la hendidura central grande y se cree que capta el molde de ADN entrante. Parece ser el componente principal de este proceso.

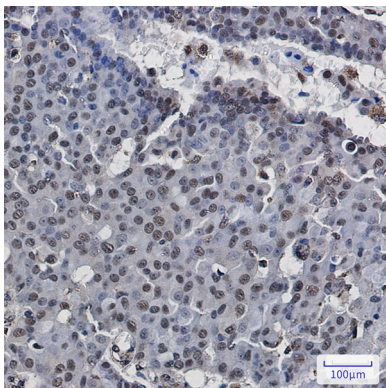
Área de Investigación

Epigenética y señalización nuclear

Datos de Imagen



Análisis de transferencia Western de POLR2E en lisados K562, C6, 3T3, HeLa usando el anticuerpo de la subunidad ABC1 de las ARN polimerasas I/II/III.



Análisis inmunohistoquímico de cáncer de mama humano incluido en parafina utilizando el anticuerpo POLR2E. Se utilizó citrato de sodio a alta presión y temperatura, pH 6,0, para la recuperación de antígeno.