

**Nombre del Producto: Anticuerpo monoclonal de conejo PKN1****Nº de Catálogo: AMRe02452**

Solo para uso en investigación.

**Resumen**

<b>Descripción</b>	Anticuerpo monoclonal de conejo recombinante
<b>Huésped</b>	Conejo
<b>Aplicación</b>	WB
<b>Reactividad</b>	Rata
<b>Conjugación</b>	No conjugado
<b>Modificación</b>	Sin modificar
<b>Isotipo</b>	IgG
<b>Clonalidad</b>	Monoclonal
<b>Formato</b>	Líquido
<b>Concentración</b>	0,5 mg/ml. La concentración de este producto puede variar según el lote.
<b>Almacenamiento</b>	Hacer alícuotas y almacenar a -20°C (válido por 12 meses). Evitar ciclos de congelación/descongelación.
<b>Envío</b>	Bolsas de hielo
<b>Tampon</b>	50 mM de Tris-glicina (pH 7,4), 0,15 M de NaCl, 40 % de glicerol, 0,01 % de azida sódica y 0,05 % de proteína protectora
<b>Purificación</b>	Purificación por afinidad

**Aplicación**

<b>Relación de Dilución</b>	WB 1:500-1:1000
<b>Peso Molecular</b>	Calculated MW: 104 kDa; Observed MW: 120 kDa

**Información del Antígeno**

<b>Nombre del Gen</b>	PKN1
<b>Nombres Alternativos</b>	DBK; PKN; PAK1; PRK1; PAK-1; PRKCL1; PKN-ALPHA
<b>ID del Gen</b>	5585
<b>ID SwissProt</b>	Q16512
<b>Inmunógeno</b>	Un péptido sintético correspondiente a la proteína objetivo

**Antecedentes**

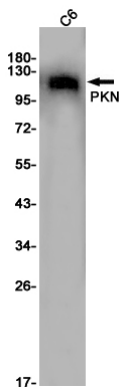
La proteína codificada por este gen pertenece a la superfamilia de las proteínas quinasas C. Esta quinasa es activada por la

familia Rho de proteínas G pequeñas y puede mediar la vía de señalización dependiente de Rho. Esta quinasa puede ser activada por fosfolípidos y por proteólisis limitada. Se ha informado que la proteína quinasa-1 dependiente de 3-fosfoinosítido (PDK1/PDK1) fosforila esta quinasa, lo que puede mediar las señales de insulina al citoesqueleto de actina. La activación proteolítica de esta quinasa por la caspasa-3 o proteasas relacionadas durante la apoptosis sugiere su papel en la transducción de señales relacionada con la apoptosis. Se han observado variantes de transcripción empalmadas alternativamente que codifican isoformas distintas.

## Área de Investigación

Transducción de señales

## Datos de Imagen



Análisis de transferencia Western de PKN en lisados C6 utilizando el anticuerpo PKN1.