

Nombre del Producto: Anticuerpo monoclonal de conejo PKC gamma

Nº de Catálogo: AMRe02450

Solo para uso en investigación.

Resumen

Descripción	Anticuerpo monoclonal de conejo recombinante
Huésped	Conejo
Aplicación	WB,IP
Reactividad	Humano, Rata
Conjugación	No conjugado
Modificación	Sin modificar
Isotipo	IgG
Clonalidad	Anticuerpo monoclonal
Formato	Líquido
Concentración	0,98 mg/ml. La concentración de este producto puede variar según el lote.
Almacenamiento	Hacer alícuotas y almacenar a -20°C (válido por 12 meses). Evitar ciclos de congelación/descongelación.
Envío	Bolsas de hielo
Tampon	50 mM de Tris-glicina (pH 7,4), 0,15 M de NaCl, 40 % de glicerol, 0,01 % de azida sódica y 0,05 % de proteína protectora
Purificación	Afinidad purificada

Aplicación

Relación de Dilución	WB 1:500-1:1000,IP 1:20-1:50
Peso Molecular	Calculated MW: 78 kDa; Observed MW: 78 kDa

Información del Antígeno

Nombre del Gen	PRKCG
Nombres Alternativos	PRKCG; PKCG; Protein kinase C gamma type; PKC-gamma
ID del Gen	5582
ID SwissProt	P05129
Inmunógeno	Proteína recombinante de la PKC humana

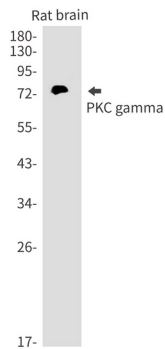
Antecedentes

Se trata de una enzima activada por calcio, dependiente de fosfolípidos y específica de serina y treonina.

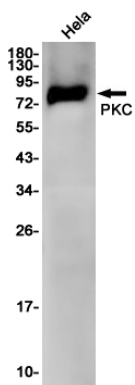
Área de Investigación

Transducción de señales

Datos de Imagen



Análisis de transferencia Western de PKC gamma en lisados de cerebro de rata utilizando el anticuerpo PKC gamma.



Análisis de transferencia Western de PKC en lisados de HeLa utilizando el anticuerpo PKC.