

Nombre del Producto: Anticuerpo monoclonal de conejo PKC eta**Nº de Catálogo: AMRe02447**

Solo para uso en investigación.

Resumen

Descripción	Anticuerpo monoclonal de conejo recombinante
Huésped	Conejo
Aplicación	WB,IP
Reactividad	Humano, Ratón, Rata
Conjugación	No conjugado
Modificación	Sin modificar
Isotipo	IgG
Clonalidad	Anticuerpo monoclonal
Formato	Líquido
Concentración	1,47 mg/ml. La concentración de este producto puede variar según el lote.
Almacenamiento	Hacer alícuotas y almacenar a -20°C (válido por 12 meses). Evitar ciclos de congelación/descongelación.
Envío	Bolsas de hielo
Tampon	50 mM de Tris-glicina (pH 7,4), 0,15 M de NaCl, 40 % de glicerol, 0,01 % de azida sódica y 0,05 % de proteína protectora
Purificación	Afinidad purificada

Aplicación

Relación de Dilución	WB 1:500-1:1000,IP 1:20-1:50
Peso Molecular	Calculated MW: 78 kDa; Observed MW: 78 kDa

Información del Antígeno

Nombre del Gen	PRKCH
Nombres Alternativos	nPKC eta; PKC h; PKC L; PKCh; PKCL; Prkch; PRKCL; Protein kinase C eta
ID del Gen	5583
ID SwissProt	P24723
Inmunógeno	Un péptido sintético de la PKC eta humana

Antecedentes

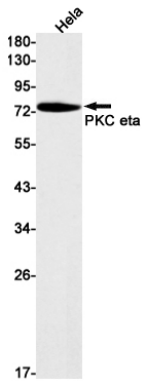
La PKC es activada por el diacilglicerol, que a su vez fosforila diversas proteínas celulares. La PKC también actúa como receptor

de los ésteres de forbol, una clase de promotores tumorales.

Área de Investigación

Transducción de señales

Datos de Imagen



Análisis de transferencia Western de PKC eta en lisados de HeLa utilizando el anticuerpo PKC eta.