

Nombre del Producto: Anticuerpo monoclonal de conejo fosfolipasa C beta 1**Nº de Catálogo: AMRe02438**

Solo para uso en investigación.

Resumen

Descripción	Anticuerpo monoclonal de conejo recombinante
Huésped	Conejo
Aplicación	WB
Reactividad	Rata
Conjugación	No conjugado
Modificación	Sin modificar
Isotipo	IgG
Clonalidad	Anticuerpo monoclonal
Formato	Líquido
Concentración	1,13 mg/ml. La concentración de este producto puede variar según el lote.
Almacenamiento	Hacer alícuotas y almacenar a -20°C (válido por 12 meses). Evitar ciclos de congelación/descongelación.
Envío	Bolsas de hielo
Tampon	50 mM de Tris-glicina (pH 7,4), 0,15 M de NaCl, 40 % de glicerol, 0,01 % de azida sódica y 0,05 % de proteína protectora
Purificación	Afinidad purificada

Aplicación

Relación de Dilución	WB 1:500-1:1000
Peso Molecular	Calculated MW: 138 kDa; Observed MW: 138 kDa

Información del Antígeno

Nombre del Gen	Plcb1
Nombres Alternativos	Plcb; A1132408; mKIAA0581; 3110043I21Rik
ID del Gen	18795.0
ID SwissProt	Q9Z1B3
Inmunógeno	Un péptido sintético correspondiente a la proteína objetivo

Antecedentes

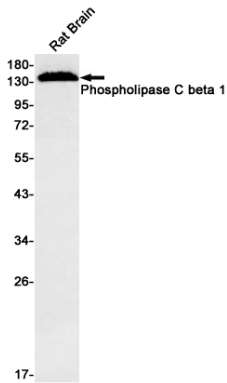
La producción de las moléculas mensajeras diacilglicerol (DAG) e inositol 1,4,5-trifosfato (IP3) está mediada por enzimas

fosfolipasas C específicas de fosfatidilinositol activadas.

Área de Investigación

Transducción de señales

Datos de Imagen



Análisis de transferencia Western de fosfolipasa C beta 1 en lisados de cerebro de rata utilizando el anticuerpo fosfolipasa C beta 1.