

Nombre del Producto: Anticuerpo monoclonal de conejo fosfolambano**Nº de Catálogo: AMRe02437**

Solo para uso en investigación.

Resumen

Descripción	Anticuerpo monoclonal de conejo recombinante
Huésped	Conejo
Aplicación	WB,IHC,IP
Reactividad	Humano, Ratón, Rata
Conjugación	No conjugado
Modificación	Sin modificar
Isotipo	IgG
Clonalidad	Monoclonal
Formato	Líquido
Concentración	0,5 mg/ml. La concentración de este producto puede variar según el lote.
Almacenamiento	Hacer alícuotas y almacenar a -20°C (válido por 12 meses). Evitar ciclos de congelación/descongelación.
Envío	Bolsas de hielo
Tampon	50 mM de Tris-glicina (pH 7,4), 0,15 M de NaCl, 40 % de glicerol, 0,01 % de azida sódica y 0,05 % de proteína protectora
Purificación	Purificación por afinidad

Aplicación

Relación de Dilución	WB 1:500-1:1000,IHC 1:50-1:100,IP 1:20-1:50
Peso Molecular	Calculated MW: 6 kDa; Observed MW: 12,24 kDa

Información del Antígeno

Nombre del Gen	PLN
Nombres Alternativos	PLN; PLB; Cardiac phospholamban; PLB
ID del Gen	5350
ID SwissProt	P26678
Inmunógeno	Un péptido sintético correspondiente a la proteína objetivo

Antecedentes

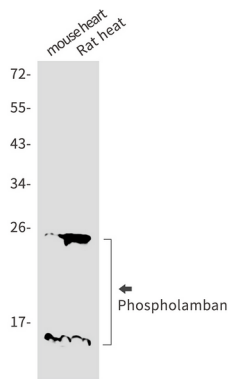
Inhibe reversiblemente la actividad de ATP2A2 en el retículo sarcoplásmico cardíaco al disminuir la afinidad aparente de la

ATPasa por el Ca_{2+} . Modula la contractilidad del miocardio en respuesta a estímulos fisiológicos mediante sus efectos sobre ATP2A2. Modula la recaptación de calcio durante la relajación muscular y desempeña un papel importante en la homeostasis del calcio en el miocardio. El grado de inhibición de ATP2A2 depende del estado oligomérico de PLN. La inhibición de ATP2A2 se atenúa mediante la fosforilación de PLN.

Área de Investigación

Transducción de señales

Datos de Imagen



Análisis de transferencia Western de fosfolamban en corazón de ratón y lisados térmicos de rata utilizando el anticuerpo fosfolamban.