

Nombre del Producto: Anticuerpo monoclonal de conejo PHAPI2**Nº de Catálogo: AMRe02433**

Solo para uso en investigación.

Resumen

Descripción	Anticuerpo monoclonal de conejo recombinante
Huésped	Conejo
Aplicación	WB,IHC,ICC/IF
Reactividad	Humano, Rata
Conjugación	No conjugado
Modificación	Sin modificar
Isotipo	IgG
Clonalidad	Anticuerpo monoclonal
Formato	Líquido
Concentración	0,5 mg/ml. La concentración de este producto puede variar según el lote.
Almacenamiento	Hacer alícuotas y almacenar a -20°C (válido por 12 meses). Evitar ciclos de congelación/descongelación.
Envío	Bolsas de hielo
Tampon	50 mM de Tris-glicina (pH 7,4), 0,15 M de NaCl, 40 % de glicerol, 0,01 % de azida sódica y 0,05 % de proteína protectora
Purificación	Afinidad purificada

Aplicación

Relación de Dilución	WB 1:500-1:1000,IHC 1:50-1:100,ICC/IF 1:50-1:200
Peso Molecular	Calculated MW: 29 kDa; Observed MW: 29 kDa

Información del Antígeno

Nombre del Gen	ANP32B
Nombres Alternativos	ANP32B; PAL31; PHAPI2; PHAPI2a; Ssp29
ID del Gen	10541
ID SwissProt	Q92688
Inmunógeno	Un péptido sintético de PHAPI2 humano

Antecedentes

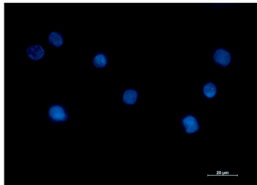
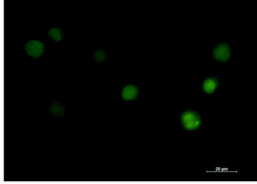
Proteína multifuncional que actúa como factor de progresión del ciclo celular y de supervivencia celular. Necesaria para la

progresión de la fase G1 a la fase S.

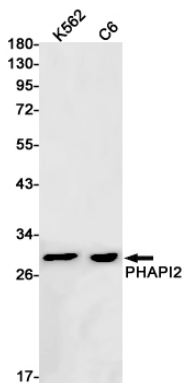
Área de Investigación

Biología celular

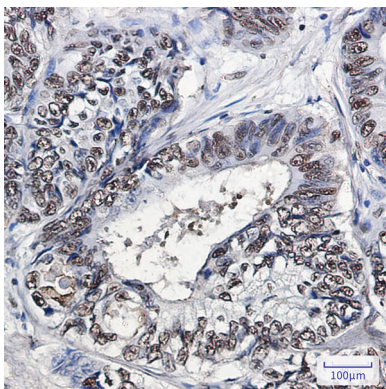
Datos de Imagen



Análisis inmunocitoquímico de PHAPI2 (verde) en K562 usando el anticuerpo PHAPI2 y DAPI (azul).



Análisis de transferencia Western de PHAPI2 en lisados K562, C6 usando el anticuerpo PHAPI2.



Análisis inmunohistoquímico de tejido de cáncer de colon humano incluido en parafina mediante el anticuerpo PHAPI2/APRIL. Se utilizó citrato de sodio a alta presión y temperatura, pH 6,0, para la recuperación de antígenos.