

Nombre del Producto: Anticuerpo monoclonal de conejo PEPD**Nº de Catálogo: AMRe02421**

Solo para uso en investigación.

Resumen

Descripción	Anticuerpo monoclonal de conejo recombinante
Huésped	Conejo
Aplicación	WB
Reactividad	Humano
Conjugación	No conjugado
Modificación	Sin modificar
Isotipo	IgG
Clonalidad	Monoclonal
Formato	Líquido
Concentración	0,5 mg/ml. La concentración de este producto puede variar según el lote.
Almacenamiento	Hacer alícuotas y almacenar a -20°C (válido por 12 meses). Evitar ciclos de congelación/descongelación.
Envío	Bolsas de hielo
Tampon	50 mM de Tris-glicina (pH 7,4), 0,15 M de NaCl, 40 % de glicerol, 0,01 % de azida sódica y 0,05 % de proteína protectora
Purificación	Purificación por afinidad

Aplicación

Relación de Dilución	WB 1:500-1:1000
Peso Molecular	Calculated MW: 55 kDa; Observed MW: 55 kDa

Información del Antígeno

Nombre del Gen	PEPD
Nombres Alternativos	PROLIDASE
ID del Gen	5184
ID SwissProt	P12955
Inmunógeno	Un péptido sintético de PEPD humano

Antecedentes

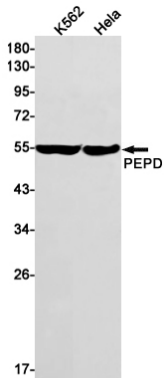
Divide dipéptidos con un residuo prolil o hidroxiprolil en la posición C-terminal. Desempeña un papel importante en el

metabolismo del colágeno debido al alto nivel de iminoácidos en el colágeno.

Área de Investigación

Transducción de señales

Datos de Imagen



Análisis de transferencia Western de PEPD en lisados HeLa K562 usando el anticuerpo PEPD.