

Nombre del Producto: Anticuerpo monoclonal de conejo PDE1B**Nº de Catálogo: AMRe02410**

Solo para uso en investigación.

Resumen

Descripción	Anticuerpo monoclonal de conejo recombinante
Huésped	Conejo
Aplicación	WB
Reactividad	Humano, Ratón, Rata
Conjugación	No conjugado
Modificación	Sin modificar
Isotipo	IgG
Clonalidad	Monoclonal
Formato	Líquido
Concentración	0,5 mg/ml. La concentración de este producto puede variar según el lote.
Almacenamiento	Hacer alícuotas y almacenar a -20°C (válido por 12 meses). Evitar ciclos de congelación/descongelación.
Envío	Bolsas de hielo
Tampon	50 mM de Tris-glicina (pH 7,4), 0,15 M de NaCl, 40 % de glicerol, 0,01 % de azida sódica y 0,05 % de proteína protectora
Purificación	Purificación por afinidad

Aplicación

Relación de Dilución	WB 1:500-1:1000
Peso Molecular	Calculated MW: 61 kDa; Observed MW: 61 kDa

Información del Antígeno

Nombre del Gen	PDE1B
Nombres Alternativos	PDE1B1; PDES1B; HEL-S-79p
ID del Gen	5153
ID SwissProt	Q01064
Inmunógeno	Proteína recombinante de la PDE1B humana

Antecedentes

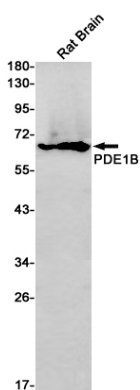
La proteína codificada por este gen pertenece a la familia de las fosfodiesterasas de nucleótidos cíclicos (PDE), subfamilia PDE1.

Los miembros de la familia PDE1 son PDE dependientes de calmodulina, estimuladas por un complejo calcio-calmodulina. Esta PDE presenta doble especificidad para los segundos mensajeros, AMPc y GMPc, con preferencia por el GMPc como sustrato. El AMPc y el GMPc funcionan como reguladores clave de numerosos procesos fisiológicos importantes. Se han descrito variantes de transcripción con empalme alternativo que codifican diferentes isoformas para este gen.

Área de Investigación

Transducción de señales

Datos de Imagen



Análisis de transferencia Western de PDE1B en lisados de cerebro de rata utilizando el anticuerpo PDE1B.