

---

**Nombre del Producto: Anticuerpo monoclonal de conejo PARP1****Nº de Catálogo: AMRe02401**

Solo para uso en investigación.

**Resumen**

<b>Descripción</b>	Anticuerpo monoclonal de conejo recombinante
<b>Huésped</b>	Conejo
<b>Aplicación</b>	WB,IHC,ICC/IF
<b>Reactividad</b>	Humano, Ratón, Rata
<b>Conjugación</b>	No conjugado
<b>Modificación</b>	Sin modificar
<b>Isotipo</b>	IgG
<b>Clonalidad</b>	Monoclonal
<b>Formato</b>	Líquido
<b>Concentración</b>	0,54 mg/ml. La concentración de este producto puede variar según el lote.
<b>Almacenamiento</b>	Hacer alícuotas y almacenar a -20°C (válido por 12 meses). Evitar ciclos de congelación/descongelación.
<b>Envío</b>	Bolsas de hielo
<b>Tampon</b>	50 mM de Tris-glicina (pH 7,4), 0,15 M de NaCl, 40 % de glicerol, 0,01 % de azida sódica y 0,05 % de proteína protectora
<b>Purificación</b>	Purificación por afinidad

**Aplicación**

<b>Relación de Dilución</b>	WB 1:500-1:1000,IHC 1:50-1:100,ICC/IF 1:50-1:200
<b>Peso Molecular</b>	Calculated MW: 113 kDa; Observed MW: 116,89 kDa

**Información del Antígeno**

<b>Nombre del Gen</b>	PARP1 PARP1; ADPRT; PPOL; Poly [ADP-ribose] polymerase 1; PARP-1; ADP-ribosyltransferase
<b>Nombres Alternativos</b>	diphtheria toxin-like 1; ARTD1; NAD(+) ADP-ribosyltransferase 1; ADPRT 1; Poly[ADP-ribose] synthase 1
<b>ID del Gen</b>	142
<b>ID SwissProt</b>	P09874
<b>Inmunógeno</b>	Un péptido sintético de PARP humana

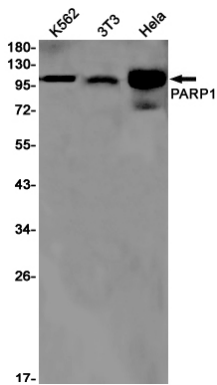
## Antecedentes

Participa en la vía de reparación por escisión de bases (BER), catalizando la poli(ADP-ribosilación) de un número limitado de proteínas aceptoras implicadas en la arquitectura de la cromatina y el metabolismo del ADN. Esta modificación se produce tras daños en el ADN y es un paso obligatorio en una vía de detección/señalización que conduce a la reparación de roturas de la cadena de ADN.

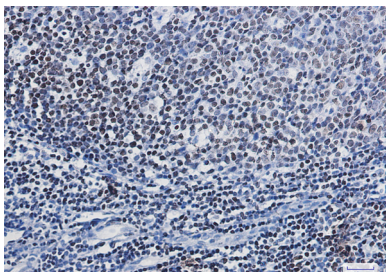
## Área de Investigación

Epigenética y señalización nuclear

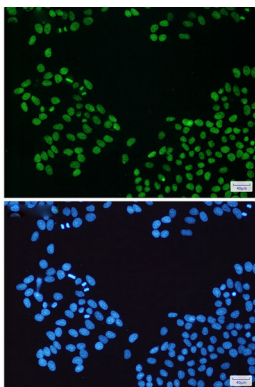
## Datos de Imagen



Análisis de transferencia Western de PARP1 en lisados K562, 3T3, HeLa usando el anticuerpo PARP1.



Análisis inmunohistoquímico de amígdalas humanas incluidas en parafina utilizando el anticuerpo PARP1. Se utilizó citrato de sodio a alta presión y temperatura, pH 6,0, para la recuperación de antígeno.



Análisis inmunocitoquímico de PARP1 (verde) en HeLa utilizando el anticuerpo PARP1 y DAPI (azul).