

Nombre del Producto: Anticuerpo monoclonal de conejo fosfo-p27 Kip 1 (Ser10)**Nº de Catálogo: AMRe02381**

Solo para uso en investigación.

Resumen

Descripción	Anticuerpo monoclonal de conejo recombinante
Huésped	Conejo
Aplicación	WB,IHC,IP
Reactividad	Humano, Ratón, Rata
Conjugación	No conjugado
Modificación	Fosforilado
Isotipo	IgG
Clonalidad	Monoclonal
Formato	Líquido
Concentración	0,5 mg/ml. La concentración de este producto puede variar según el lote.
Almacenamiento	Hacer alícuotas y almacenar a -20°C (válido por 12 meses). Evitar ciclos de congelación/descongelación.
Envío	Bolsas de hielo
Tampon	50 mM de Tris-glicina (pH 7,4), 0,15 M de NaCl, 40 % de glicerol, 0,01 % de azida sódica y 0,05 % de proteína protectora
Purificación	Purificación por afinidad

Aplicación

Relación de Dilución	WB 1:500-1:1000,IHC 1:50-1:100,IP 1:20-1:50
Peso Molecular	Calculated MW: 22 kDa; Observed MW: 27 kDa

Información del Antígeno

Nombre del Gen	CDKN1B
Nombres Alternativos	CDKN1B; KIP1; Cyclin-dependent kinase inhibitor 1B; Cyclin-dependent kinase inhibitor p27; p27Kip1
ID del Gen	1027
ID SwissProt	P46527
Inmunógeno	Un péptido sintético fosforilado correspondiente a los residuos de la proteína diana.

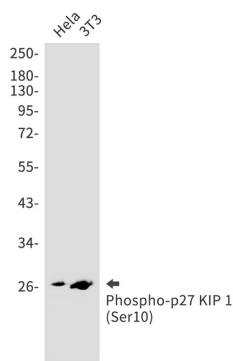
Antecedentes

La proteína codificada se une a los complejos ciclina E-CDK2 o ciclina D-CDK4 y los previene, controlando así la progresión del ciclo celular en G1. La degradación de esta proteína, desencadenada por su fosforilación dependiente de CDK y su posterior ubiquitinación por los complejos SCF, es necesaria para la transición celular del estado de quiescencia al proliferativo.

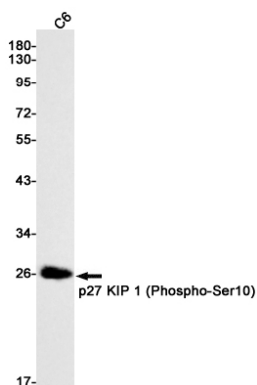
Área de Investigación

Biología celular

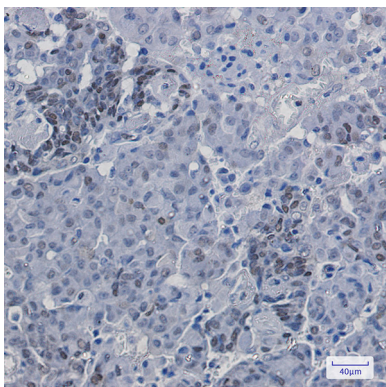
Datos de Imagen



Análisis de transferencia Western de Phospho-p27 KIP 1 (Ser10) en lisados HeLa, 3T3 usando el anticuerpo Phospho-p27 Kip 1 (Ser10).



Análisis de transferencia Western de Phospho-p27 KIP 1 (Ser10) en lisados C6 usando el anticuerpo Phospho-p27 KIP 1 (Ser10).



Análisis inmunohistoquímico de cáncer de mama humano incluido en parafina mediante el anticuerpo p27 KIP 1 (Phospho-Ser10). Se utilizó citrato de sodio a alta presión y temperatura, pH 6,0, para la recuperación del antígeno.