

Nombre del Producto: Anticuerpo monoclonal de conejo p21**Nº de Catálogo: AMRe02380**

Solo para uso en investigación.

Resumen

Descripción	Anticuerpo monoclonal de conejo recombinante
Huésped	Conejo
Aplicación	WB
Reactividad	Humano, Ratón
Conjugación	No conjugado
Modificación	Sin modificar
Isotipo	IgG
Clonalidad	Monoclonal
Formato	Líquido
Concentración	-
Almacenamiento	Hacer alícuotas y almacenar a -20°C (válido por 12 meses). Evitar ciclos de congelación/descongelación.
Envío	Bolsas de hielo
Tampon	50 mM de Tris-glicina (pH 7,4), 0,15 M de NaCl, 40 % de glicerol, 0,01 % de azida sódica y 0,05 % de proteína protectora
Purificación	Purificación por afinidad

Aplicación

Relación de Dilución	WB 1:500-1:1000
Peso Molecular	Calculated MW: 18 kDa; Observed MW: 21 kDa

Información del Antígeno

Nombre del Gen	CDKN1A CDKN1A; CAP20; CDKN1; CIP1; MDA6; PIC1; SDI1; WAF1; Cyclin-dependent kinase
Nombres Alternativos	inhibitor 1; CDK-interacting protein 1; Melanoma differentiation-associated protein 6; MDA-6; p21
ID del Gen	1026
ID SwissProt	P38936
Inmunógeno	Un péptido sintético de p21 humano

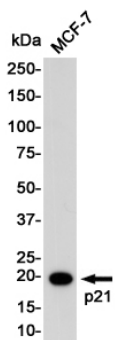
Antecedentes

La proteína supresora tumoral p21 Waf1/Cip1 actúa como inhibidor de la progresión del ciclo celular. Funciona en relaciones estequiométricas formando complejos heterotriméricos con ciclinas y quinasas dependientes de ciclina. En asociación con los complejos CDK2, inhibe la actividad de las quinasas y bloquea la progresión a través de G1/S. Sin embargo, p21 también puede potenciar el ensamblaje y la actividad en complejos de CDK4 o CDK6 y ciclina D.

Área de Investigación

Biología celular

Datos de Imagen



Análisis de transferencia Western de p21 en lisados MCF-7 usando el anticuerpo p21.