

**Nombre del Producto: Anticuerpo monoclonal de conejo NSE****Nº de Catálogo: AMRe02357**

Solo para uso en investigación.

**Resumen**

<b>Descripción</b>	Anticuerpo monoclonal de conejo recombinante
<b>Huésped</b>	Conejo
<b>Aplicación</b>	WB,IP
<b>Reactividad</b>	Humano, Ratón, Rata
<b>Conjugación</b>	No conjugado
<b>Modificación</b>	Sin modificar
<b>Isotipo</b>	IgG
<b>Clonalidad</b>	Monoclonal
<b>Formato</b>	Líquido
<b>Concentración</b>	1,18 mg/ml. La concentración de este producto puede variar según el lote.
<b>Almacenamiento</b>	Hacer alícuotas y almacenar a -20°C (válido por 12 meses). Evitar ciclos de congelación/descongelación.
<b>Envío</b>	Bolsas de hielo
<b>Tampon</b>	50 mM de Tris-glicina (pH 7,4), 0,15 M de NaCl, 40 % de glicerol, 0,01 % de azida sódica y 0,05 % de proteína protectora
<b>Purificación</b>	Purificación por afinidad

**Aplicación**

<b>Relación de Dilución</b>	WB 1:500-1:1000,IP 1:20-1:50
<b>Peso Molecular</b>	Calculated MW: 47 kDa; Observed MW: 47 kDa

**Información del Antígeno**

<b>Nombre del Gen</b>	ENO2
<b>Nombres Alternativos</b>	ENO2; Gamma-enolase; 2-phospho-D-glycerate hydro-lyase; Enolase 2; Neural enolase; Neuron-specific enolase; NSE
<b>ID del Gen</b>	2026
<b>ID SwissProt</b>	P09104
<b>Inmunógeno</b>	Proteína recombinante de NSE humana

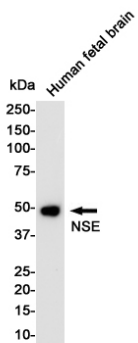
**Antecedentes**

ENO2 es una enzima con actividad de 2-fosfo-D-glicerato hidrolasa. Es una de las tres isoenzimas de la enolasa presentes en mamíferos. Esta isoenzima, un homodímero, se encuentra en neuronas maduras y células de origen neuronal. Durante el desarrollo de ratas y primates, se produce una transición de alfa enolasa a gamma enolasa en el tejido neural.

## Área de Investigación

Transducción de señales

## Datos de Imagen



Análisis de transferencia Western de NSE en lisados de cerebro fetal humano utilizando anticuerpos NSE.