

Nombre del Producto: Anticuerpo monoclonal de conejo Notch1

Nº de Catálogo: AMRe02351

Solo para uso en investigación.

Resumen

Descripción	Anticuerpo monoclonal de conejo recombinante
Huésped	Conejo
Aplicación	WB
Reactividad	Humano, Rata
Conjugación	No conjugado
Modificación	Sin modificar
Isotipo	IgG
Clonalidad	Monoclonal
Formato	Líquido
Concentración	0,3 mg/ml. La concentración de este producto puede variar según el lote.
Almacenamiento	Hacer alícuotas y almacenar a -20°C (válido por 12 meses). Evitar ciclos de congelación/descongelación.
Envío	Bolsas de hielo
Tampon	50 mM de Tris-glicina (pH 7,4), 0,15 M de NaCl, 40 % de glicerol, 0,01 % de azida sódica y 0,05 % de proteína protectora
Purificación	Purificación por afinidad

Aplicación

Relación de Dilución	WB 1:500-1:1000
Peso Molecular	Calculated MW: 273 kDa; Observed MW: 120 kDa

Información del Antígeno

Nombre del Gen	NOTCH1
Nombres Alternativos	NOTCH1; TAN1; Neurogenic locus notch homolog protein 1; Notch 1; hN1; Translocation-associated notch protein TAN-1
ID del Gen	4851
ID SwissProt	P46531
Inmunógeno	Un péptido sintético de Notch1 humano

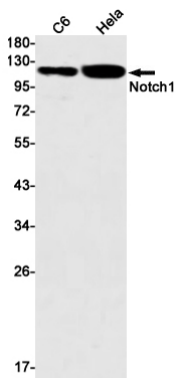
Antecedentes

Funciona como receptor para los ligandos Jagged1, Jagged2 y Delta1 unidos a la membrana, regulando la determinación del destino celular. Tras la activación del ligando a través del dominio intracelular Notch (NICD) liberado, forma un complejo activador transcripcional con RBPJ/RBPSUH y activa los genes del locus potenciador de división. Afecta la implementación de los programas de diferenciación, proliferación y apoptosis. Participa en la angiogénesis; regula negativamente la proliferación y migración de células endoteliales y la germinación angiogénica.

Área de Investigación

Neurociencia

Datos de Imagen



Análisis de transferencia Western de Notch1 en lisados de C6, HeLa usando el anticuerpo Notch1.