

Nombre del Producto: Anticuerpo monoclonal de conejo SLC12A1**Nº de Catálogo: AMRe02346**

Solo para uso en investigación.

Resumen

Descripción	Anticuerpo monoclonal de conejo recombinante
Huésped	Conejo
Aplicación	WB
Reactividad	Humano
Conjugación	No conjugado
Modificación	Sin modificar
Isotipo	IgG
Clonalidad	Anticuerpo monoclonal
Formato	Líquido
Concentración	0,18 mg/ml. La concentración de este producto puede variar según el lote.
Almacenamiento	Hacer alícuotas y almacenar a -20°C (válido por 12 meses). Evitar ciclos de congelación/descongelación.
Envío	Bolsas de hielo
Tampon	50 mM de Tris-glicina (pH 7,4), 0,15 M de NaCl, 40 % de glicerol, 0,01 % de azida sódica y 0,05 % de proteína protectora
Purificación	Afinidad purificada

Aplicación

Relación de Dilución	WB 1:500-1:1000
Peso Molecular	Calculated MW: 121 kDa; Observed MW: 150 kDa

Información del Antígeno

Nombre del Gen	SLC12A1
Nombres Alternativos	BSC1; NKCC2
ID del Gen	6557
ID SwissProt	Q13621
Inmunógeno	Proteína recombinante de NKCC2 humana

Antecedentes

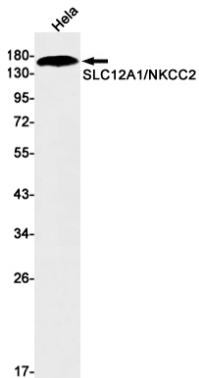
Sistema transportador eléctricamente silencioso. Media la reabsorción de sodio y cloruro. Desempeña un papel vital en la

regulación del equilibrio iónico y el volumen celular.

Área de Investigación

Transducción de señales

Datos de Imagen



Análisis de transferencia Western de SLC12A1/NKCC2 en lisados de HeLa usando el anticuerpo SLC12A1.