
Nombre del Producto: Anticuerpo monoclonal de conejo contra el polipéptido pesado del neurofilamento**Nº de Catálogo:** AMRe02335

Solo para uso en investigación.

Resumen

Descripción	Anticuerpo monoclonal de conejo recombinante
Huésped	Conejo
Aplicación	WB,IHC,ICC/IF
Reactividad	Humano, Ratón, Rata
Conjugación	No conjugado
Modificación	Sin modificar
Isotipo	IgG
Clonalidad	Monoclonal
Formato	Líquido
Concentración	0,5 mg/ml. La concentración de este producto puede variar según el lote.
Almacenamiento	Hacer alícuotas y almacenar a -20°C (válido por 12 meses). Evitar ciclos de congelación/descongelación.
Envío	Bolsas de hielo
Tampon	50 mM de Tris-glicina (pH 7,4), 0,15 M de NaCl, 40 % de glicerol, 0,01 % de azida sódica y 0,05 % de proteína protectora
Purificación	Purificación por afinidad

Aplicación

Relación de Dilución	WB 1:500-1:1000,IHC 1:50-1:100,ICC/IF 1:50-1:200
Peso Molecular	Calculated MW: 112 kDa; Observed MW: 180-220 kDa

Información del Antígeno

Nombre del Gen	NEFH
Nombres Alternativos	NEFH; KIAA0845; NFH; Neurofilament heavy polypeptide; NF-H; 200 kDa neurofilament protein; Neurofilament triplet H protein
ID del Gen	4744
ID SwissProt	P12036
Inmunógeno	Un péptido sintético del polipéptido pesado del neurofilamento humano

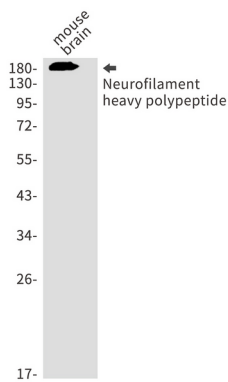
Antecedentes

Los neurofilamentos suelen contener tres proteínas filamentosas intermedias: L, M y H, que participan en el mantenimiento del calibre neuronal. El NF-H desempeña una función importante en los axones maduros que no desempeñan las dos proteínas NF más pequeñas.

Área de Investigación

Neurociencia

Datos de Imagen



Análisis de transferencia Western del polipéptido pesado del neurofilamento en lisados de cerebro de ratón usando el anticuerpo contra el polipéptido pesado del neurofilamento.