

**Nombre del Producto: Anticuerpo monoclonal de conejo Nesprin1****Nº de Catálogo: AMRe02331**

Solo para uso en investigación.

**Resumen**

<b>Descripción</b>	Anticuerpo monoclonal de conejo recombinante
<b>Huésped</b>	Conejo
<b>Aplicación</b>	WB,IHC,ICC/IF
<b>Reactividad</b>	Humano, Ratón, Rata
<b>Conjugación</b>	No conjugado
<b>Modificación</b>	Sin modificar
<b>Isotipo</b>	IgG
<b>Clonalidad</b>	Monoclonal
<b>Formato</b>	Líquido
<b>Concentración</b>	0,5 mg/ml. La concentración de este producto puede variar según el lote.
<b>Almacenamiento</b>	Hacer alícuotas y almacenar a -20°C (válido por 12 meses). Evitar ciclos de congelación/descongelación.
<b>Envío</b>	Bolsas de hielo
<b>Tampon</b>	50 mM de Tris-glicina (pH 7,4), 0,15 M de NaCl, 40 % de glicerol, 0,01 % de azida sódica y 0,05 % de proteína protectora
<b>Purificación</b>	Purificación por afinidad

**Aplicación**

<b>Relación de Dilución</b>	WB 1:500-1:1000,IHC 1:50-1:100,ICC/IF 1:50-1:200
<b>Peso Molecular</b>	Calculated MW: 1011 kDa; Observed MW: 112 kDa

**Información del Antígeno**

<b>Nombre del Gen</b>	SYNE1
<b>Nombres Alternativos</b>	ARCA1; C6orf98; CPG2; EDMD4; Enaptin; Myne-1; MYNE1; Nesp1; Nesprin-1; SCAR8; Syne-1; SYNE1
<b>ID del Gen</b>	23345
<b>ID SwissProt</b>	Q8NF91
<b>Inmunógeno</b>	Un péptido sintético de Nesprin 1 humana

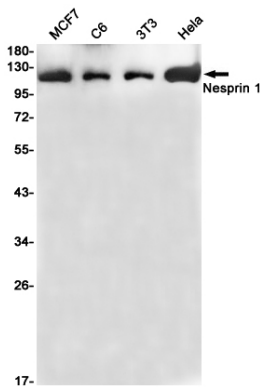
**Antecedentes**

Proteína modular multiisomérica que forma una red de enlace entre los orgánulos y el citoesqueleto de actina para mantener la organización espacial subcelular. Componente de los complejos multivariados que contienen la proteína SUN, también llamados complejos LINC, que unen el nucleoesqueleto y el citoesqueleto proporcionando sitios de unión versátiles a la membrana nuclear externa para los filamentos del citoesqueleto.

## Área de Investigación

Etiquetas y marcadores celulares

## Datos de Imagen



Análisis de transferencia Western de Nesprin 1 en lisados MCF-7, C6, 3T3, HeLa usando el anticuerpo Nesprin1.