

**Nombre del Producto: Anticuerpo monoclonal de conejo NELFE****Nº de Catálogo: AMRe02330**

Solo para uso en investigación.

**Resumen**

<b>Descripción</b>	Anticuerpo monoclonal de conejo recombinante
<b>Huésped</b>	Conejo
<b>Aplicación</b>	WB,IHC,IP
<b>Reactividad</b>	Humano, Ratón, Rata
<b>Conjugación</b>	No conjugado
<b>Modificación</b>	Sin modificar
<b>Isotipo</b>	IgG
<b>Clonalidad</b>	Monoclonal
<b>Formato</b>	Líquido
<b>Concentración</b>	0,65 mg/ml. La concentración de este producto puede variar según el lote.
<b>Almacenamiento</b>	Hacer alícuotas y almacenar a -20°C (válido por 12 meses). Evitar ciclos de congelación/descongelación.
<b>Envío</b>	Bolsas de hielo
<b>Tampon</b>	50 mM de Tris-glicina (pH 7,4), 0,15 M de NaCl, 40 % de glicerol, 0,01 % de azida sódica y 0,05 % de proteína protectora
<b>Purificación</b>	Purificación por afinidad

**Aplicación**

<b>Relación de Dilución</b>	WB 1:500-1:1000,IHC 1:50-1:100,IP 1:20-1:50
<b>Peso Molecular</b>	Calculated MW: 43 kDa; Observed MW: 43 kDa

**Información del Antígeno**

<b>Nombre del Gen</b>	NELFE
<b>Nombres Alternativos</b>	RD; RDP; RDBP; D6S45; NELF-E
<b>ID del Gen</b>	7936
<b>ID SwissProt</b>	P18615
<b>Inmunógeno</b>	Proteína recombinante de NELFe humana

**Antecedentes**

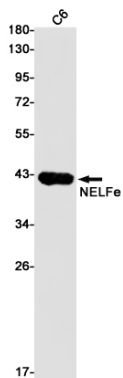
Componente esencial del complejo NELF, un complejo que regula negativamente la elongación de la transcripción por la ARN

polimerasa II. El complejo NELF, que actúa mediante una asociación con el complejo DSIF y causa una pausa transcripcional, es contrarrestado por el complejo quinasa P-TEFb. El complejo NELF participa en la latencia del VIH-1, posiblemente involucrando el reclutamiento de PCF11 a la ARN polimerasa II pausada. Proporciona la actividad de unión al ARN más potente del complejo NELF y puede reclutar inicialmente el complejo NELF al ARN. Se une al ARN TAR del VIH-1, ubicado en la repetición terminal larga (LTR) del VIH-1.

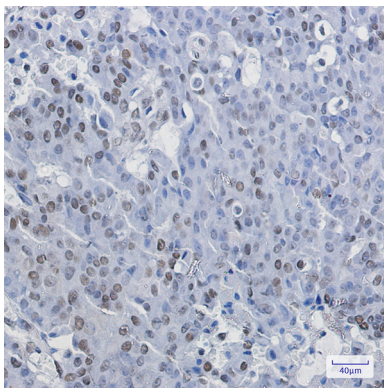
## Área de Investigación

Epigenética y señalización nuclear

## Datos de Imagen



Análisis Western blot de NELFe en lisados C6 usando anticuerpo NELFE.



Análisis inmunohistoquímico de cáncer de mama humano incluido en parafina utilizando el anticuerpo NELFe. Se utilizó citrato de sodio a alta presión y temperatura, pH 6,0, para la recuperación de antígeno.