

**Nombre del Producto: Anticuerpo monoclonal de conejo NCE2****Nº de Catálogo: AMRe02307**

Solo para uso en investigación.

**Resumen**

<b>Descripción</b>	Anticuerpo monoclonal de conejo recombinante
<b>Huésped</b>	Conejo
<b>Aplicación</b>	WB,IHC,ICC/IF
<b>Reactividad</b>	Humano
<b>Conjugación</b>	No conjugado
<b>Modificación</b>	Sin modificar
<b>Isotipo</b>	IgG
<b>Clonalidad</b>	Monoclonal
<b>Formato</b>	Líquido
<b>Concentración</b>	1,18 mg/ml. La concentración de este producto puede variar según el lote.
<b>Almacenamiento</b>	Hacer alícuotas y almacenar a -20°C (válido por 12 meses). Evitar ciclos de congelación/descongelación.
<b>Envío</b>	Bolsas de hielo
<b>Tampon</b>	50 mM de Tris-glicina (pH 7,4), 0,15 M de NaCl, 40 % de glicerol, 0,01 % de azida sódica y 0,05 % de proteína protectora
<b>Purificación</b>	Purificación por afinidad

**Aplicación**

<b>Relación de Dilución</b>	WB 1:500-1:1000,IHC 1:50-1:100,ICC/IF 1:50-1:200
<b>Peso Molecular</b>	Calculated MW: 21 kDa; Observed MW: 21 kDa

**Información del Antígeno**

<b>Nombre del Gen</b>	UBE2F
<b>Nombres Alternativos</b>	NCE2; NEDD8 carrier protein UBE2F; NEDD8 protein ligase UBE2F; NEDD8-conjugating enzyme 2
<b>ID del Gen</b>	140739
<b>ID SwissProt</b>	Q969M7
<b>Inmunógeno</b>	Proteína recombinante de NCE2 humana

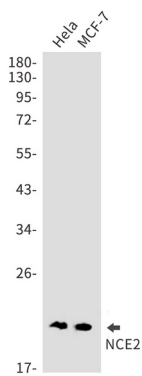
**Antecedentes**

Acepta la proteína similar a la ubiquitina NEDD8 del complejo UBA3-NAE1 E1 y cataliza su unión covalente a otras proteínas. La interacción específica con la ubiquitina ligasa E3 RBX2, pero no con RBX1, sugiere que el complejo RBX2-UBE2F nedila proteínas diana específicas, como CUL5.

## Área de Investigación

Epigenética y señalización nuclear

## Datos de Imagen



Análisis de transferencia Western de NCE2 en lisados de HeLa, MCF-7 usando el anticuerpo NCE2.