

**Nombre del Producto: Anticuerpo monoclonal de conejo MYL2****Nº de Catálogo: AMRe02303**

Solo para uso en investigación.

**Resumen**

<b>Descripción</b>	Anticuerpo monoclonal de conejo recombinante
<b>Huésped</b>	Conejo
<b>Aplicación</b>	WB,IHC,IP
<b>Reactividad</b>	Ratón, rata
<b>Conjugación</b>	No conjugado
<b>Modificación</b>	Sin modificar
<b>Isotipo</b>	IgG
<b>Clonalidad</b>	Anticuerpo monoclonal
<b>Formato</b>	Líquido
<b>Concentración</b>	0,4 mg/ml. La concentración de este producto puede variar según el lote.
<b>Almacenamiento</b>	Hacer alícuotas y almacenar a -20°C (válido por 12 meses). Evitar ciclos de congelación/descongelación.
<b>Envío</b>	Bolsas de hielo
<b>Tampon</b>	50 mM de Tris-glicina (pH 7,4), 0,15 M de NaCl, 40 % de glicerol, 0,01 % de azida sódica y 0,05 % de proteína protectora
<b>Purificación</b>	Afinidad purificada

**Aplicación**

<b>Relación de Dilución</b>	WB 1:500-1:1000,IHC 1:50-1:100,IP 1:20-1:50
<b>Peso Molecular</b>	Calculated MW: 19 kDa; Observed MW: 19 kDa

**Información del Antígeno**

<b>Nombre del Gen</b>	MYL2
<b>Nombres Alternativos</b>	Myosin regulatory light chain 2; ventricular/cardiac muscle isoform; MLC-2; MLC-2v
<b>ID del Gen</b>	4633
<b>ID SwissProt</b>	P10916
<b>Inmunógeno</b>	Un péptido sintético de la cadena ligera 2 de miosina humana

**Antecedentes**

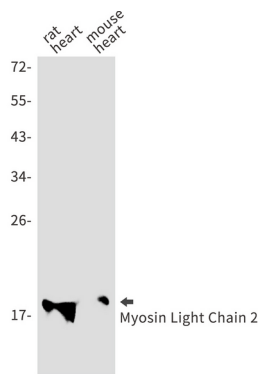
La miosina se compone de seis cadenas polipeptídicas: dos cadenas pesadas idénticas y dos pares de cadenas ligeras. La

cadena ligera de miosina 2 (MLC2), también conocida como cadena ligera reguladora de la miosina (MRLC), RLC o LC20, presenta numerosas isoformas según su distribución. En el músculo liso, la MLC2 se fosforila en Thr18 y Ser19 por la cinasa de la cadena ligera de miosina (MLCK) de forma dependiente de  $Ca_2$ /calmodulina.

## Área de Investigación

Transducción de señales

## Datos de Imagen



Análisis de transferencia Western de la cadena ligera 2 de miosina en lisados de corazón de rata y corazón de ratón utilizando el anticuerpo MYL2.