

---

**Nombre del Producto: Anticuerpo monoclonal de conejo contra la proteína básica de mielina****Nº de Catálogo: AMRe02295**

Solo para uso en investigación.

**Resumen**

<b>Descripción</b>	Anticuerpo monoclonal de conejo recombinante
<b>Huésped</b>	Conejo
<b>Aplicación</b>	WB
<b>Reactividad</b>	Ratón, rata
<b>Conjugación</b>	No conjugado
<b>Modificación</b>	Sin modificar
<b>Isotipo</b>	IgG
<b>Clonalidad</b>	Anticuerpo monoclonal
<b>Formato</b>	Líquido
<b>Concentración</b>	0,37 mg/ml. La concentración de este producto puede variar según el lote.
<b>Almacenamiento</b>	Hacer alícuotas y almacenar a -20°C (válido por 12 meses). Evitar ciclos de congelación/descongelación.
<b>Envío</b>	Bolsas de hielo
<b>Tampon</b>	50 mM de Tris-glicina (pH 7,4), 0,15 M de NaCl, 40 % de glicerol, 0,01 % de azida sódica y 0,05 % de proteína protectora
<b>Purificación</b>	Afinidad purificada

**Aplicación**

<b>Relación de Dilución</b>	WB 1:500-1:1000
<b>Peso Molecular</b>	Calculated MW: 33 kDa; Observed MW: 18 kDa

**Información del Antígeno**

<b>Nombre del Gen</b>	MBP
<b>Nombres Alternativos</b>	Myelin membrane encephalitogenic protein; Myelin A1 protein
<b>ID del Gen</b>	4155
<b>ID SwissProt</b>	P02686
<b>Inmunógeno</b>	Un péptido sintético de la proteína básica de mielina humana

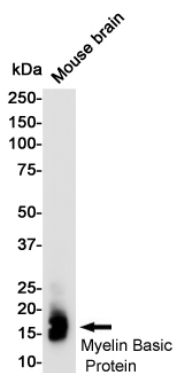
**Antecedentes**

La MBP pertenece a la familia de proteínas básicas de la mielina. El grupo clásico de isoformas de la MBP (isoforma 4-isoforma 14) son los componentes proteicos más abundantes de la membrana de mielina en el SNC. Desempeñan un papel tanto en su formación como en su estabilización. Las isoformas más pequeñas podrían desempeñar un papel importante en la remielinización de los axones desnudos en la esclerosis múltiple.

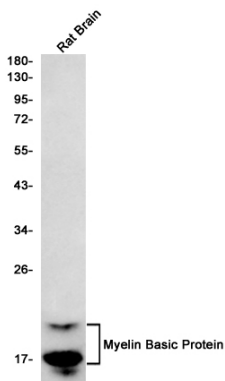
## Área de Investigación

Neurociencia

## Datos de Imagen



Análisis de transferencia Western de la proteína básica de mielina en lisados de cerebro de ratón utilizando el anticuerpo de la proteína básica de mielina.



Análisis de transferencia Western de la proteína básica de mielina en lisados de cerebro de rata utilizando el anticuerpo de la proteína básica de mielina.