

**Nombre del Producto: Anticuerpo monoclonal de conejo MTCO2****Nº de Catálogo: AMRe02281**

Solo para uso en investigación.

**Resumen**

<b>Descripción</b>	Anticuerpo monoclonal de conejo recombinante
<b>Huésped</b>	Conejo
<b>Aplicación</b>	WB,IHC,IP
<b>Reactividad</b>	Humano, Rata
<b>Conjugación</b>	No conjugado
<b>Modificación</b>	Sin modificar
<b>Isotipo</b>	IgG
<b>Clonalidad</b>	Monoclonal
<b>Formato</b>	Líquido
<b>Concentración</b>	0,65 mg/ml. La concentración de este producto puede variar según el lote.
<b>Almacenamiento</b>	Hacer alícuotas y almacenar a -20°C (válido por 12 meses). Evitar ciclos de congelación/descongelación.
<b>Envío</b>	Bolsas de hielo
<b>Tampon</b>	50 mM de Tris-glicina (pH 7,4), 0,15 M de NaCl, 40 % de glicerol, 0,01 % de azida sódica y 0,05 % de proteína protectora
<b>Purificación</b>	Purificación por afinidad

**Aplicación**

<b>Relación de Dilución</b>	WB 1:500-1:1000,IHC 1:50-1:100,IP 1:20-1:50
<b>Peso Molecular</b>	Calculated MW: 26 kDa; Observed MW: 21 kDa

**Información del Antígeno**

<b>Nombre del Gen</b>	MT-CO2
<b>Nombres Alternativos</b>	MT-CO2; COX2; CO2; Cytochrome c oxidase II; MTCO2; COII; COXII
<b>ID del Gen</b>	4513
<b>ID SwissProt</b>	P00403
<b>Inmunógeno</b>	Un péptido sintético de MTCO2 humano

**Antecedentes**

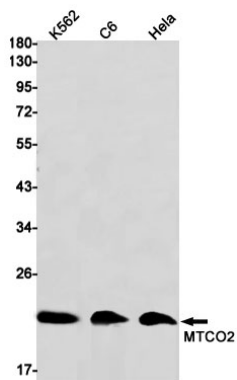
La citocromo c oxidasa es el componente de la cadena respiratoria que cataliza la reducción del oxígeno a agua. Las

subunidades 1-3 forman el núcleo funcional del complejo enzimático. La subunidad 2 transfiere los electrones del citocromo c, a través de su centro binuclear de cobre A, al centro bimetálico de la subunidad catalítica 1.

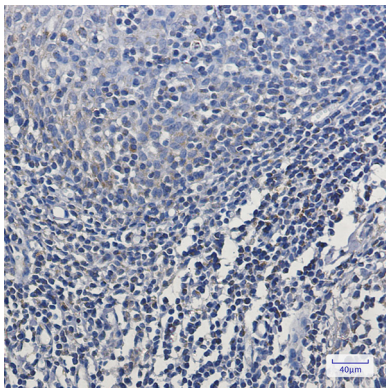
## Área de Investigación

Transducción de señales

## Datos de Imagen



Análisis de transferencia Western de MTCO2 en lisados K562, C6, HeLa usando el anticuerpo MTCO2.



Análisis inmunohistoquímico de amígdalas humanas incluidas en parafina utilizando el anticuerpo MTCO2. Se utilizó citrato de sodio a alta presión y temperatura, pH 6,0, para la recuperación de antígeno.