

Nombre del Producto: Anticuerpo monoclonal de conejo fosfo-MSK1 (Ser376)**Nº de Catálogo: AMRe02277**

Solo para uso en investigación.

Resumen

Descripción	Anticuerpo monoclonal de conejo recombinante
Huésped	Conejo
Aplicación	WB,IHC,IP
Reactividad	Humano, Rata
Conjugación	No conjugado
Modificación	Fosforilado
Isotipo	IgG
Clonalidad	Monoclonal
Formato	Líquido
Concentración	0,5 mg/ml. La concentración de este producto puede variar según el lote.
Almacenamiento	Hacer alícuotas y almacenar a -20°C (válido por 12 meses). Evitar ciclos de congelación/descongelación.
Envío	Bolsas de hielo
Tampon	50 mM de Tris-glicina (pH 7,4), 0,15 M de NaCl, 40 % de glicerol, 0,01 % de azida sódica y 0,05 % de proteína protectora
Purificación	Purificación por afinidad

Aplicación

Relación de Dilución	WB 1:500-1:1000,IHC 1:50-1:100,IP 1:20-1:50
Peso Molecular	Calculated MW: 90 kDa; Observed MW: 90 kDa

Información del Antígeno

Nombre del Gen	RPS6KA5 RPS6KA5; MSK1; Ribosomal protein S6 kinase alpha-5; S6K-alpha-5; 90 kDa ribosomal
Nombres Alternativos	protein S6 kinase 5; Nuclear mitogen- and stress-activated protein kinase 1; RSK-like protein kinase; RSKL
ID del Gen	9252
ID SwissProt	O75582
Inmunógeno	Un péptido sintético fosforilado correspondiente a los residuos de la proteína diana.

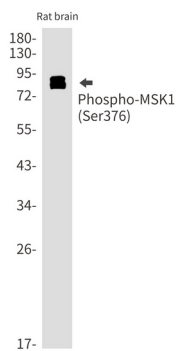
Antecedentes

Serina/treonina-proteína quinasa, necesaria para la fosforilación mitogénica o inducida por estrés de los factores de transcripción CREB1 y ATF1, así como para la regulación de los factores de transcripción RELA, STAT3 y ETV1/ER81. Contribuye a la activación génica mediante la fosforilación de histonas y participa en la regulación de genes inflamatorios. Fosforila CREB1 y ATF1 en respuesta a estímulos mitogénicos o de estrés, como la radiación UV-C, el factor de crecimiento epidérmico (EGF) y la anisomicina.

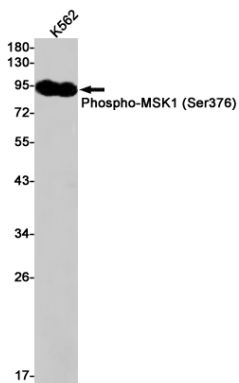
Área de Investigación

Transducción de señales

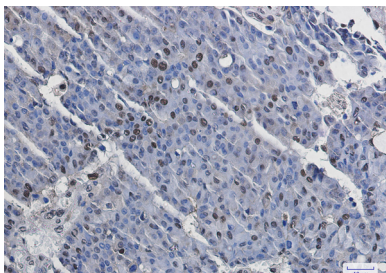
Datos de Imagen



Análisis de transferencia Western de Phospho-MSK1 (Ser376) en lisados de cerebro de rata utilizando el anticuerpo Phospho-MSK1 (Ser376).



Análisis de transferencia Western de Phospho-MSK1 (Ser376) en lisados K562 usando el anticuerpo Phospho-MSK1 (Ser376).



Análisis inmunohistoquímico de cáncer de mama humano incluido en parafina mediante el anticuerpo MSK1 (Phospho-Ser376). Se utilizó citrato de sodio a alta presión y temperatura, pH 6,0, para la recuperación del antígeno.