

**Nombre del Producto: Anticuerpo monoclonal de conejo MS2****Nº de Catálogo: AMRe02274**

Solo para uso en investigación.

**Resumen**

<b>Descripción</b>	Anticuerpo monoclonal de conejo recombinante
<b>Huésped</b>	Conejo
<b>Aplicación</b>	WB,IP
<b>Reactividad</b>	Humano, Ratón
<b>Conjugación</b>	No conjugado
<b>Modificación</b>	Sin modificar
<b>Isotipo</b>	IgG
<b>Clonalidad</b>	Monoclonal
<b>Formato</b>	Líquido
<b>Concentración</b>	0,65 mg/ml. La concentración de este producto puede variar según el lote.
<b>Almacenamiento</b>	Hacer alícuotas y almacenar a -20°C (válido por 12 meses). Evitar ciclos de congelación/descongelación.
<b>Envío</b>	Bolsas de hielo
<b>Tampon</b>	50 mM de Tris-glicina (pH 7,4), 0,15 M de NaCl, 40 % de glicerol, 0,01 % de azida sódica y 0,05 % de proteína protectora
<b>Purificación</b>	Purificación por afinidad

**Aplicación**

<b>Relación de Dilución</b>	WB 1:500-1:1000,IP 1:20-1:50
<b>Peso Molecular</b>	Calculated MW: 89 kDa; Observed MW: 89 kDa

**Información del Antígeno**

<b>Nombre del Gen</b>	ADAM8
<b>Nombres Alternativos</b>	MS2; CD156; CD156a
<b>ID del Gen</b>	101
<b>ID SwissProt</b>	P78325
<b>Inmunógeno</b>	Un péptido sintético de MS2

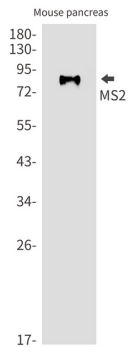
**Antecedentes**

Posible participación en extravasación de leucocitos.

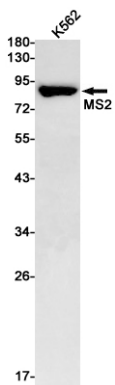
## Área de Investigación

Biología celular

## Datos de Imagen



Análisis de transferencia Western de MS2 en lisados de páncreas de ratón utilizando el anticuerpo MS2.



Análisis de transferencia Western de MS2 en lisados K562 usando el anticuerpo MS2.