

Nombre del Producto: Anticuerpo monoclonal de conejo MRPS26**Nº de Catálogo: AMRe02272**

Solo para uso en investigación.

Resumen

Descripción	Anticuerpo monoclonal de conejo recombinante
Huésped	Conejo
Aplicación	WB, ICC/IF
Reactividad	Humano
Conjugación	No conjugado
Modificación	Sin modificar
Isotipo	IgG
Clonalidad	Monoclonal
Formato	Líquido
Concentración	0,25 mg/ml. La concentración de este producto puede variar según el lote.
Almacenamiento	Hacer alícuotas y almacenar a -20°C (válido por 12 meses). Evitar ciclos de congelación/descongelación.
Envío	Bolsas de hielo
Tampon	50 mM de Tris-glicina (pH 7,4), 0,15 M de NaCl, 40 % de glicerol, 0,01 % de azida sódica y 0,05 % de proteína protectora
Purificación	Purificación por afinidad

Aplicación

Relación de Dilución	WB 1:500-1:1000, ICC/IF 1:50-1:200
Peso Molecular	Calculated MW: 24 kDa; Observed MW: 24 kDa

Información del Antígeno

Nombre del Gen	MRPS26
Nombres Alternativos	GI008; MRPS13; RPMS13; MRP-S13; MRP-S26; NY-BR-87; C20orf193; dJ534B8.3
ID del Gen	64949
ID SwissProt	Q9BYN8
Inmunógeno	Proteína recombinante de MRPS26 humana

Antecedentes

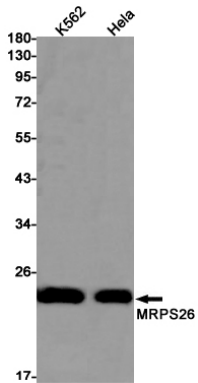
Las proteínas ribosomales mitocondriales de mamíferos están codificadas por genes nucleares y contribuyen a la síntesis

proteica dentro de la mitocondria. Los ribosomas mitocondriales (mitoribosomas) constan de una subunidad pequeña 28S y una subunidad grande 39S.

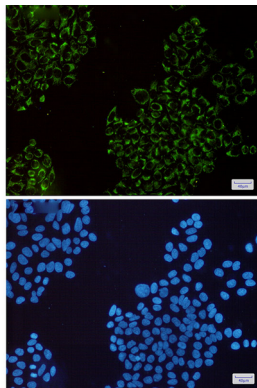
Área de Investigación

Etiquetas y marcadores celulares

Datos de Imagen



Análisis de transferencia Western de MRPS26 en lisados de HeLa K562 usando el anticuerpo MRPS26.



Análisis inmunocitoquímico de MRPS26 (verde) en HeLa utilizando el anticuerpo MRPS26 y DAPI (azul).