

Nombre del Producto: Anticuerpo monoclonal de conejo MLD**Nº de Catálogo: AMRe02260**

Solo para uso en investigación.

Resumen

Descripción	Anticuerpo monoclonal de conejo recombinante
Huésped	Conejo
Aplicación	WB
Reactividad	Humano
Conjugación	No conjugado
Modificación	Sin modificar
Isotipo	IgG
Clonalidad	Anticuerpo monoclonal
Formato	Líquido
Concentración	0,5 mg/ml. La concentración de este producto puede variar según el lote.
Almacenamiento	Hacer alícuotas y almacenar a -20°C (válido por 12 meses). Evitar ciclos de congelación/descongelación.
Envío	Bolsas de hielo
Tampon	50 mM de Tris-glicina (pH 7,4), 0,15 M de NaCl, 40 % de glicerol, 0,01 % de azida sódica y 0,05 % de proteína protectora
Purificación	Afinidad purificada

Aplicación

Relación de Dilución	WB 1:500-1:1000
Peso Molecular	Calculated MW: 38 kDa; Observed MW: 38 kDa

Información del Antígeno

Nombre del Gen	DEGS1
Nombres Alternativos	MLD; DEGS; DES1; Des-1; FADS7; MIG15; DEGS-1
ID del Gen	8560
ID SwissProt	O15121
Inmunógeno	Un péptido sintético de MLD humano

Antecedentes

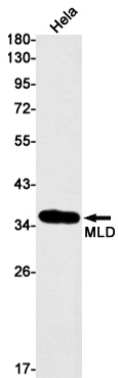
Tiene actividad de esfingolípido-delta-4-desaturasa. Convierte la D-eritroesfinganina en D-eritroesfingosina (E-esfingo-4-

enina).

Área de Investigación

Cardiovascular

Datos de Imagen



Análisis Western blot de MLD en lisados de HeLa usando anticuerpo MLD.