

Nombre del Producto: Anticuerpo monoclonal de conejo MKLP1**Nº de Catálogo: AMRe02259**

Solo para uso en investigación.

Resumen

Descripción	Anticuerpo monoclonal de conejo recombinante
Huésped	Conejo
Aplicación	WB
Reactividad	Humano
Conjugación	No conjugado
Modificación	Sin modificar
Isotipo	IgG
Clonalidad	Monoclonal
Formato	Líquido
Concentración	0,5 mg/ml. La concentración de este producto puede variar según el lote.
Almacenamiento	Hacer alícuotas y almacenar a -20°C (válido por 12 meses). Evitar ciclos de congelación/descongelación.
Envío	Bolsas de hielo
Tampon	50 mM de Tris-glicina (pH 7,4), 0,15 M de NaCl, 40 % de glicerol, 0,01 % de azida sódica y 0,05 % de proteína protectora
Purificación	Purificación por afinidad

Aplicación

Relación de Dilución	WB 1:500-1:1000
Peso Molecular	Calculated MW: 110 kDa; Observed MW: 110 kDa

Información del Antígeno

Nombre del Gen	KIF23
Nombres Alternativos	CHO1; KNSL5; MKLP1; MKLP-1
ID del Gen	9493
ID SwissProt	Q02241
Inmunógeno	Un péptido sintético de MKLP1 humano

Antecedentes

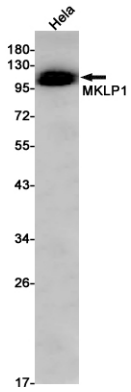
Enzima motora dirigida por el extremo positivo que mueve microtúbulos antiparalelos in vitro. Se localiza en la interzona de los

husos mitóticos.

Área de Investigación

Biología celular

Datos de Imagen



Análisis Western blot de MKLP1 en lisados de HeLa usando el anticuerpo MKLP1.