
Nombre del Producto: Anticuerpo monoclonal de conejo contra el receptor metabotrópico de glutamato 2**Nº de Catálogo: AMRe02249**

Solo para uso en investigación.

Resumen

Descripción	Anticuerpo monoclonal de conejo recombinante
Huésped	Conejo
Aplicación	WB,IHC
Reactividad	Humano, Ratón
Conjugación	No conjugado
Modificación	Sin modificar
Isotipo	IgG
Clonalidad	Anticuerpo monoclonal
Formato	Líquido
Concentración	0,37 mg/ml. La concentración de este producto puede variar según el lote.
Almacenamiento	Hacer alícuotas y almacenar a -20°C (válido por 12 meses). Evitar ciclos de congelación/descongelación.
Envío	Bolsas de hielo
Tampon	50 mM de Tris-glicina (pH 7,4), 0,15 M de NaCl, 40 % de glicerol, 0,01 % de azida sódica y 0,05 % de proteína protectora
Purificación	Afinidad purificada

Aplicación

Relación de Dilución	WB 1:500-1:1000,IHC 1:50-1:100
Peso Molecular	Calculated MW: 96 kDa; Observed MW: 99 kDa

Información del Antígeno

Nombre del Gen	GRM2
Nombres Alternativos	GRM2; GPRC1B; MGLUR2; Metabotropic glutamate receptor 2; mGluR2; GRM3; GPRC1C; MGLUR3; Metabotropic glutamate receptor 3; mGluR3
ID del Gen	2912
ID SwissProt	Q14416
Inmunógeno	Un péptido sintético del receptor de glutamato metabotrópico 2 humano

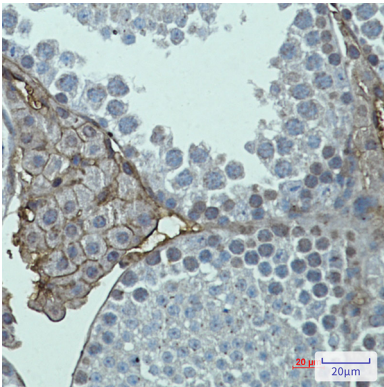
Antecedentes

Receptor acoplado a proteína G para glutamato. La unión del ligando provoca un cambio de conformación que desencadena la señalización a través de proteínas de unión a nucleótidos de guanina (proteínas G) y modula la actividad de efectores posteriores, como la adenilato ciclasa. La señalización inhibe la actividad de la adenilato ciclasa. Puede mediar la supresión de la neurotransmisión o participar en la sinaptogénesis o la estabilización sináptica.

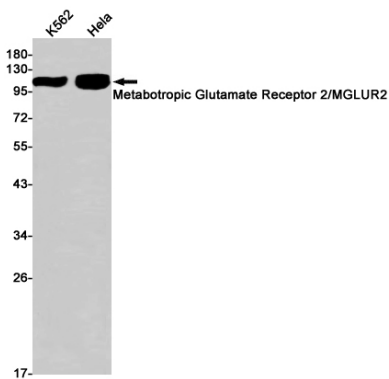
Área de Investigación

Neurociencia

Datos de Imagen



Análisis inmunohistoquímico de testículos de ratón incluidos en parafina utilizando el anticuerpo del receptor de glutamato metabotrópico 2. Se utilizó citrato de sodio a alta presión y temperatura, pH 6,0, para la recuperación de antígeno.



Análisis de transferencia Western del receptor de glutamato metabotrópico 2 en lisados K562, HeLa usando el anticuerpo del receptor de glutamato metabotrópico 2.