

## Nombre del Producto: Anticuerpo monoclonal de conejo MEKK2

### Nº de Catálogo: AMRe02246

Solo para uso en investigación.

## Resumen

<b>Descripción</b>	Anticuerpo monoclonal de conejo recombinante
<b>Huésped</b>	Conejo
<b>Aplicación</b>	WB, ICC/IF, IP
<b>Reactividad</b>	Humano, Ratón, Rata
<b>Conjugación</b>	No conjugado
<b>Modificación</b>	Sin modificar
<b>Isotipo</b>	IgG
<b>Clonalidad</b>	Monoclonal
<b>Formato</b>	Líquido
<b>Concentración</b>	0,64 mg/ml. La concentración de este producto puede variar según el lote.
<b>Almacenamiento</b>	Hacer alícuotas y almacenar a -20°C (válido por 12 meses). Evitar ciclos de congelación/descongelación.
<b>Envío</b>	Bolsas de hielo
<b>Tampon</b>	50 mM de Tris-glicina (pH 7,4), 0,15 M de NaCl, 40 % de glicerol, 0,01 % de azida sódica y 0,05 % de proteína protectora
<b>Purificación</b>	Purificación por afinidad

## Aplicación

<b>Relación de Dilución</b>	WB 1:500-1:1000, ICC/IF 1:50-1:200, IP 1:20-1:50
<b>Peso Molecular</b>	Calculated MW: 70 kDa; Observed MW: 72 kDa

## Información del Antígeno

<b>Nombre del Gen</b>	MAP3K2
<b>Nombres Alternativos</b>	MAP3K2; MAPKKK2; MEKK2; Mitogen-activated protein kinase kinase kinase 2; MAPK/ERK kinase kinase 2; MEK kinase 2; MEKK 2
<b>ID del Gen</b>	10746
<b>ID SwissProt</b>	Q9Y2U5
<b>Inmunógeno</b>	Un péptido sintético de MEKK2 humano

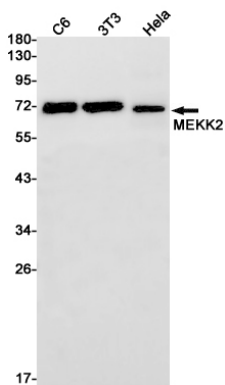
## Antecedentes

La proteína codificada por este gen pertenece a la familia de las serina/treonina proteína quinasas. Esta quinasa activa preferentemente las quinasas implicadas en la vía de señalización de las MAP quinasas, incluyendo MAPK7 y MAP2K4. Se ha demostrado que esta quinasa fosforila y activa directamente las quinasas I kappa B (IKK), por lo que participa en la vía de señalización de NF-kappa B. También se ha descubierto que esta quinasa se une y activa la quinasa 2 relacionada con la proteína quinasa C (PRKCL2/PRK2), lo que sugiere su participación en el proceso de señalización regulado por PRKCL2.

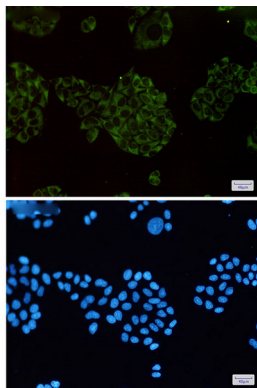
## Área de Investigación

Transducción de señales

## Datos de Imagen



Análisis de transferencia Western de MEKK2 en lisados C6, 3T3, HeLa usando el anticuerpo MEKK2.



Análisis inmunocitoquímico de MEKK2 (verde) en HeLa utilizando el anticuerpo MEKK2 y DAPI (azul).