

Nombre del Producto: Anticuerpo monoclonal de conejo MEK3**Nº de Catálogo: AMRe02245**

Solo para uso en investigación.

Resumen

Descripción	Anticuerpo monoclonal de conejo recombinante
Huésped	Conejo
Aplicación	WB,ICC/IF,IP
Reactividad	Humano, Ratón, Rata
Conjugación	No conjugado
Modificación	Sin modificar
Isotipo	IgG
Clonalidad	Monoclonal
Formato	Líquido
Concentración	0,3 mg/ml. La concentración de este producto puede variar según el lote.
Almacenamiento	Hacer alícuotas y almacenar a -20°C (válido por 12 meses). Evitar ciclos de congelación/descongelación.
Envío	Bolsas de hielo
Tampon	50 mM de Tris-glicina (pH 7,4), 0,15 M de NaCl, 40 % de glicerol, 0,01 % de azida sódica y 0,05 % de proteína protectora
Purificación	Purificación por afinidad

Aplicación

Relación de Dilución	WB 1:500-1:1000,ICC/IF 1:50-1:200,IP 1:20-1:50
Peso Molecular	Calculated MW: 39 kDa; Observed MW: 38-40 kDa

Información del Antígeno

Nombre del Gen	MAP2K3
Nombres Alternativos	AW212142; dual specificity mitogen activated protein kinase kinase 3; Dual specificity mitogen activated protein kinase kinase 6; Dual specificity mitogen-activated protein kinase kinase 3; MAP kinase kinase 3; MAP kinase kinase 6; map2k3; MAP2K6; MAPK ERK kinase 3; MAPK/ERK kinase 3; MAPK/ERK kinase 6; MAPKK 3; MAPKK 6; MAPKK3; MAPKK6; MEK 3; MEK 6; MEK3; Mitogen activated protein kinase kinase 3; Mitogen activated protein kinase kinase 6; MKK 3; MKK3; MKK6; mMKK3b; MP2K3_HUMAN; PRKMK 3; PRKMK3; PRKMK6; Protein kinase; mitogen activated; kinase 6 (MAP kinase

kinase 6); protein kinase; mitogen-activated; kinase 3; SAPK kinase 2; SAPKK 2; SAPKK 3; SAPKK-2; SAPKK2; SAPKK3; Stress activated protein kinase kinase 2; Stress activated protein kinase kinase 3; Stress-activated protein kinase kinase 2.

ID del Gen	5606
ID SwissProt	P46734
Inmunógeno	Proteína recombinante de MEK3 humana

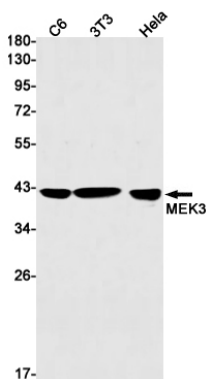
Antecedentes

Quinasa de doble especificidad. Se activa por citocinas y estrés ambiental in vivo. Cataliza la fosforilación concomitante de un residuo de treonina y tirosina en la quinasa MAP p38.

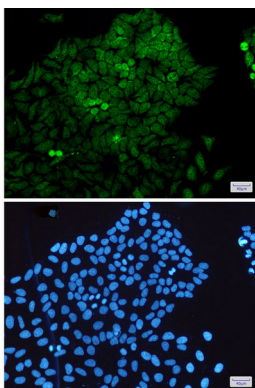
Área de Investigación

Transducción de señales

Datos de Imagen



Análisis de transferencia Western de MEK3 en lisados C6, 3T3 y HeLa utilizando el anticuerpo MEK3.



Análisis inmunocitoquímico de MEK3 (verde) en HeLa utilizando el anticuerpo MEK3 y DAPI (azul).