

Nombre del Producto: Anticuerpo monoclonal de conejo MEF2A**Nº de Catálogo: AMRe02241**

Solo para uso en investigación.

Resumen

Descripción	Anticuerpo monoclonal de conejo recombinante
Huésped	Conejo
Aplicación	WB, ICC/IF
Reactividad	Humano, Ratón, Rata
Conjugación	No conjugado
Modificación	Sin modificar
Isotipo	IgG
Clonalidad	Monoclonal
Formato	Líquido
Concentración	0,64 mg/ml. La concentración de este producto puede variar según el lote.
Almacenamiento	Hacer alícuotas y almacenar a -20°C (válido por 12 meses). Evitar ciclos de congelación/descongelación.
Envío	Bolsas de hielo
Tampon	50 mM de Tris-glicina (pH 7,4), 0,15 M de NaCl, 40 % de glicerol, 0,01 % de azida sódica y 0,05 % de proteína protectora
Purificación	Purificación por afinidad

Aplicación

Relación de Dilución	WB 1:500-1:1000, ICC/IF 1:50-1:200
Peso Molecular	Calculated MW: 55 kDa; Observed MW: 55 kDa

Información del Antígeno

Nombre del Gen	MEF2A
Nombres Alternativos	mef2; ADCAD1; RSRFC4; RSRFC9
ID del Gen	4205
ID SwissProt	Q02078
Inmunógeno	Un péptido sintético de MEF2A humano

Antecedentes

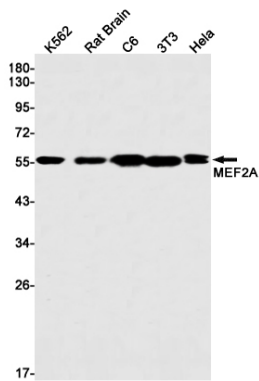
Activador transcripcional que se une específicamente al elemento MEF2, 5'-YTA[AT]4TAR-3', presente en numerosos genes

musculares. También participa en la activación de numerosos genes inducidos por factores de crecimiento y estrés. Interviene en funciones celulares no solo en el desarrollo del músculo esquelético y cardíaco, sino también en la diferenciación y supervivencia neuronal. Desempeña diversas funciones en el control del crecimiento, la supervivencia y la apoptosis celular mediante la señalización de p38 MAPK en la transcripción muscular específica o relacionada con factores de crecimiento. En las neuronas granulares cerebelosas, MEF2A fosforilado y sumoilado reprime la transcripción de NUR77, promoviendo la diferenciación sináptica. Se asocia con la cromatina al promotor ZNF16.

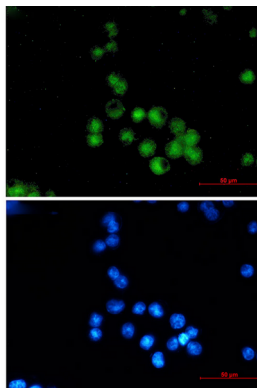
Área de Investigación

Transducción de señales

Datos de Imagen



Análisis de transferencia Western de MEF2A en lisados de cerebro de rata K562, C6, 3T3, HeLa usando el anticuerpo MEF2A.



Análisis inmunocitoquímico de MEF2A (verde) en MCF-7 utilizando el anticuerpo MEF2A y DAPI (azul).