

Nombre del Producto: Anticuerpo monoclonal de conejo ME2**Nº de Catálogo: AMRe02240**

Solo para uso en investigación.

Resumen

Descripción	Anticuerpo monoclonal de conejo recombinante
Huésped	Conejo
Aplicación	WB, ICC/IF
Reactividad	Humano
Conjugación	No conjugado
Modificación	Sin modificar
Isotipo	IgG
Clonalidad	Monoclonal
Formato	Líquido
Concentración	0,64 mg/ml. La concentración de este producto puede variar según el lote.
Almacenamiento	Hacer alícuotas y almacenar a -20°C (válido por 12 meses). Evitar ciclos de congelación/descongelación.
Envío	Bolsas de hielo
Tampon	50 mM de Tris-glicina (pH 7,4), 0,15 M de NaCl, 40 % de glicerol, 0,01 % de azida sódica y 0,05 % de proteína protectora
Purificación	Purificación por afinidad

Aplicación

Relación de Dilución	WB 1:500-1:1000, ICC/IF 1:50-1:200
Peso Molecular	Calculated MW: 65 kDa; Observed MW: 65 kDa

Información del Antígeno

Nombre del Gen	ME2
Nombres Alternativos	ODS1
ID del Gen	4200
ID SwissProt	P23368
Inmunógeno	Un péptido sintético de ME2 humano

Antecedentes

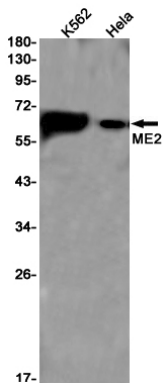
Este gen codifica una enzima mítica mitocondrial dependiente de NAD⁺, una proteína homotetramérica que cataliza la

descarboxilación oxidativa del malato a piruvato. Anteriormente se había relacionado débilmente con un síndrome conocido como ataxia de Friedreich, que posteriormente se ha demostrado que es el resultado de una mutación en un gen completamente diferente. Se ha demostrado que ciertos haplotipos de polimorfismos de un solo nucleótido de este gen aumentan el riesgo de epilepsia generalizada idiopática. Se han encontrado variantes de transcripción con empalme alternativo que codifican diferentes isoformas para este gen.

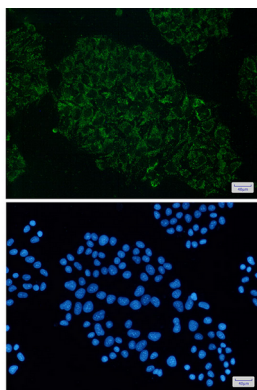
Área de Investigación

Transducción de señales

Datos de Imagen



Análisis de transferencia Western de ME2 en lisados de HeLa K562 usando el anticuerpo ME2.



Análisis inmunocitoquímico de ME2 (verde) en HeLa utilizando el anticuerpo ME2 y DAPI (azul).